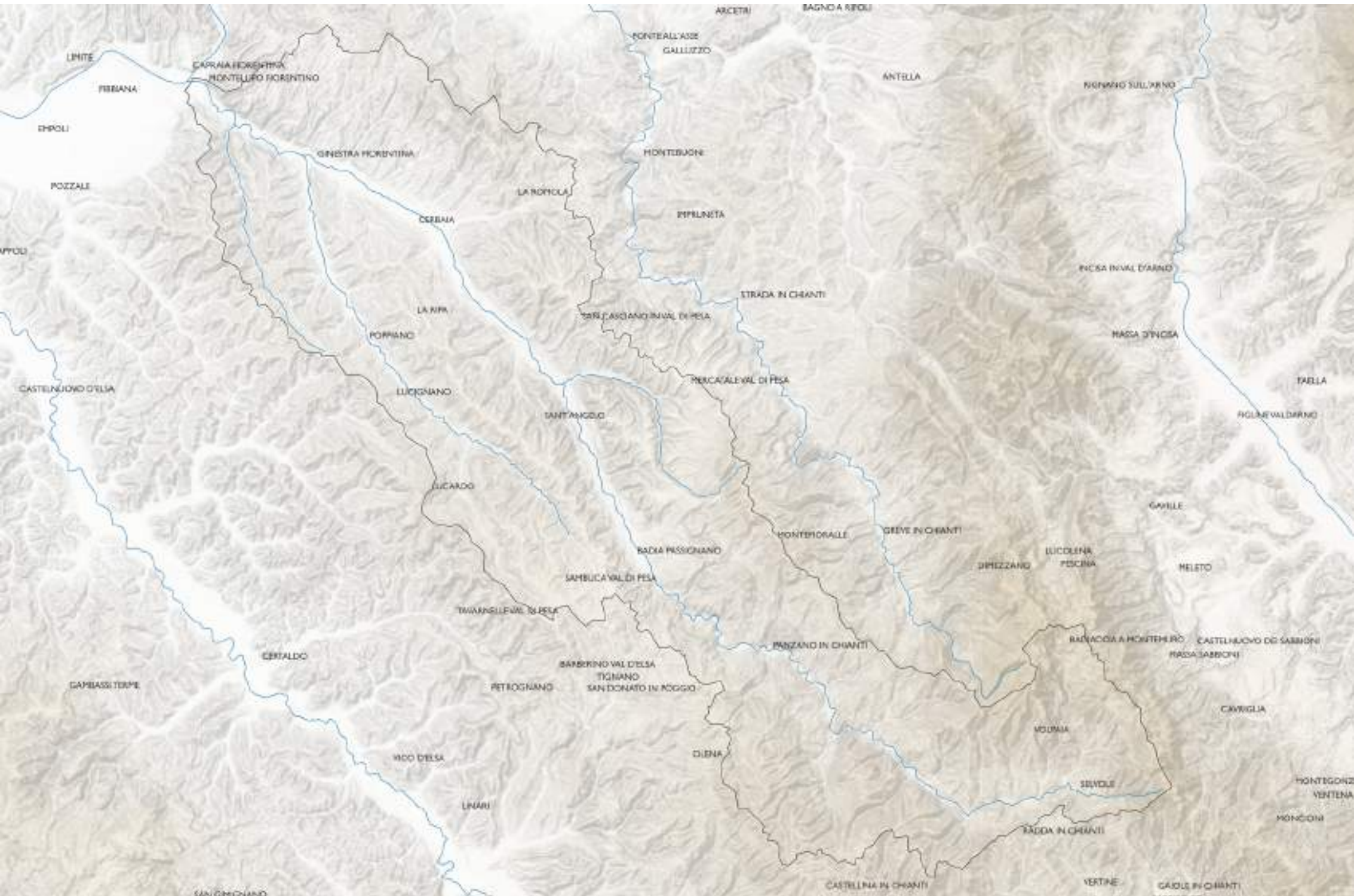


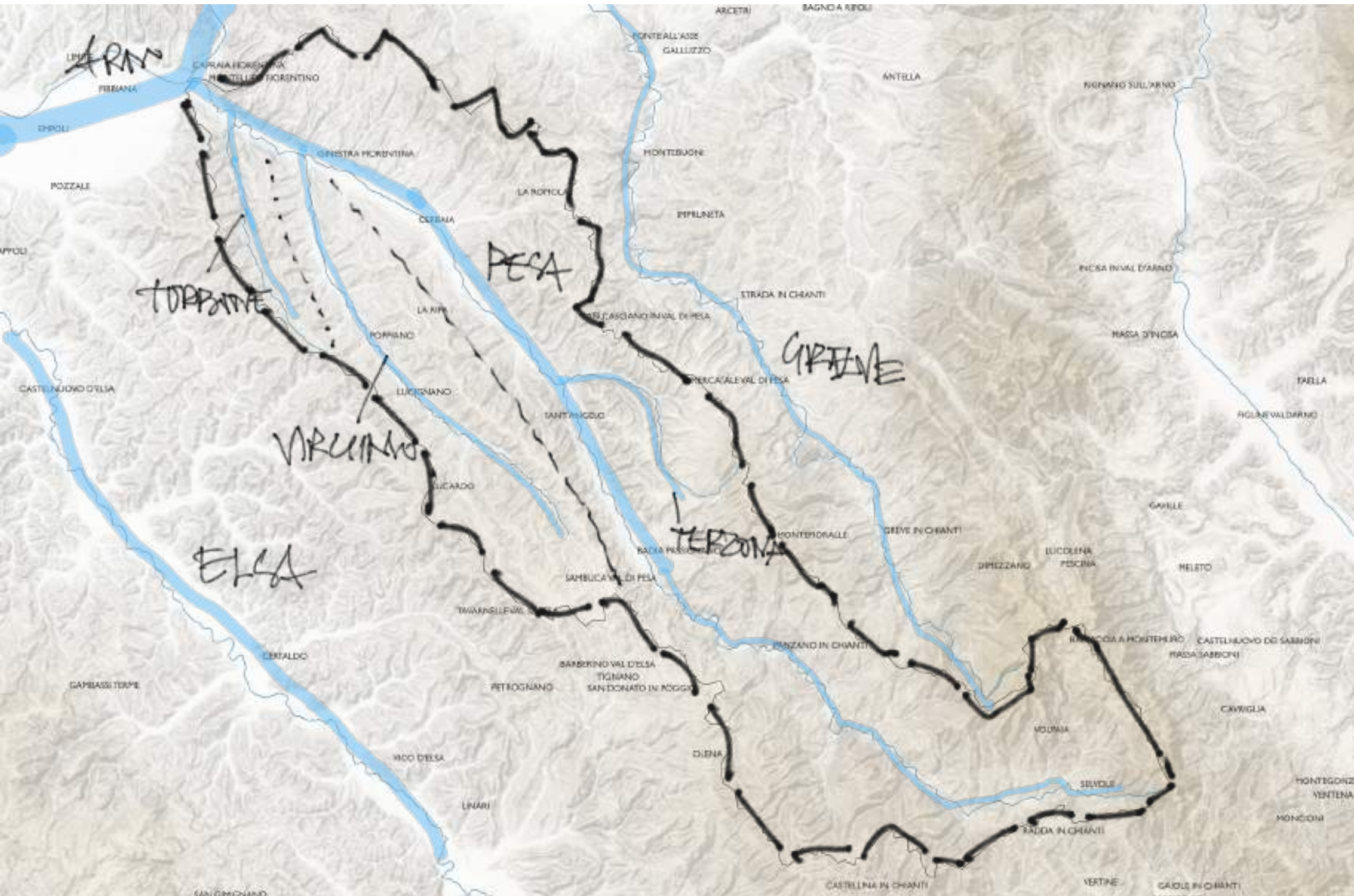
# trasformazioni recenti in Val di Pesa

2007/2019

[fabio.lucchesi@unifi.it](mailto:fabio.lucchesi@unifi.it)







ARNO

TORRENTE

PESA

CANTINE

VIRGINIO

TERZONA

ELSA

FIESOLE

CARRARA FIORENTINA

MONTELUPI FIORENTINO

GRETTIA FIORENTINA

LA ROCCIA

FONTEALL'ASSE

GALLUZZO

MONTEBUONI

RIPIRETTA

STRADA IN CHIANTI

EL CASCIANO IN VAL DI PESA

PORRANO

ELPICIANO

SANT'ANGILO

PERCALEVAL DI PESA

LUCARDO

MONTEFIORE

GREVE IN CHIANTI

SAMBUCIA VAL DI PESA

DIREZZANO

LUCOLENA

PESCARA

TRIVANZANO

PETROGNANO

SANBENEVOLO

TIGNANO

SAN DONATO IN PUGGIA

PIZZANO IN CHIANTI

MONTECCHI A MONTEPERO

CASTELNUOVO DE' SABBIONI

PASSA SABBIONI

GAMBASSI TERME

CERTALDO

VICO DELSA

LINARI

DIENA

MONTECATINI

SELVIGLIANA

RADDA IN CHIANTI

CASTELLINA IN CHIANTI

VERTINE

GALLI IN CHIANTI

ANTELLA

ROVIANO SULL'ARNO

PESCAIA IN VAL D'ARNO

MARSA D'IVOSA

TABELLA

FIGLINE VALDARNO

GAVILLE

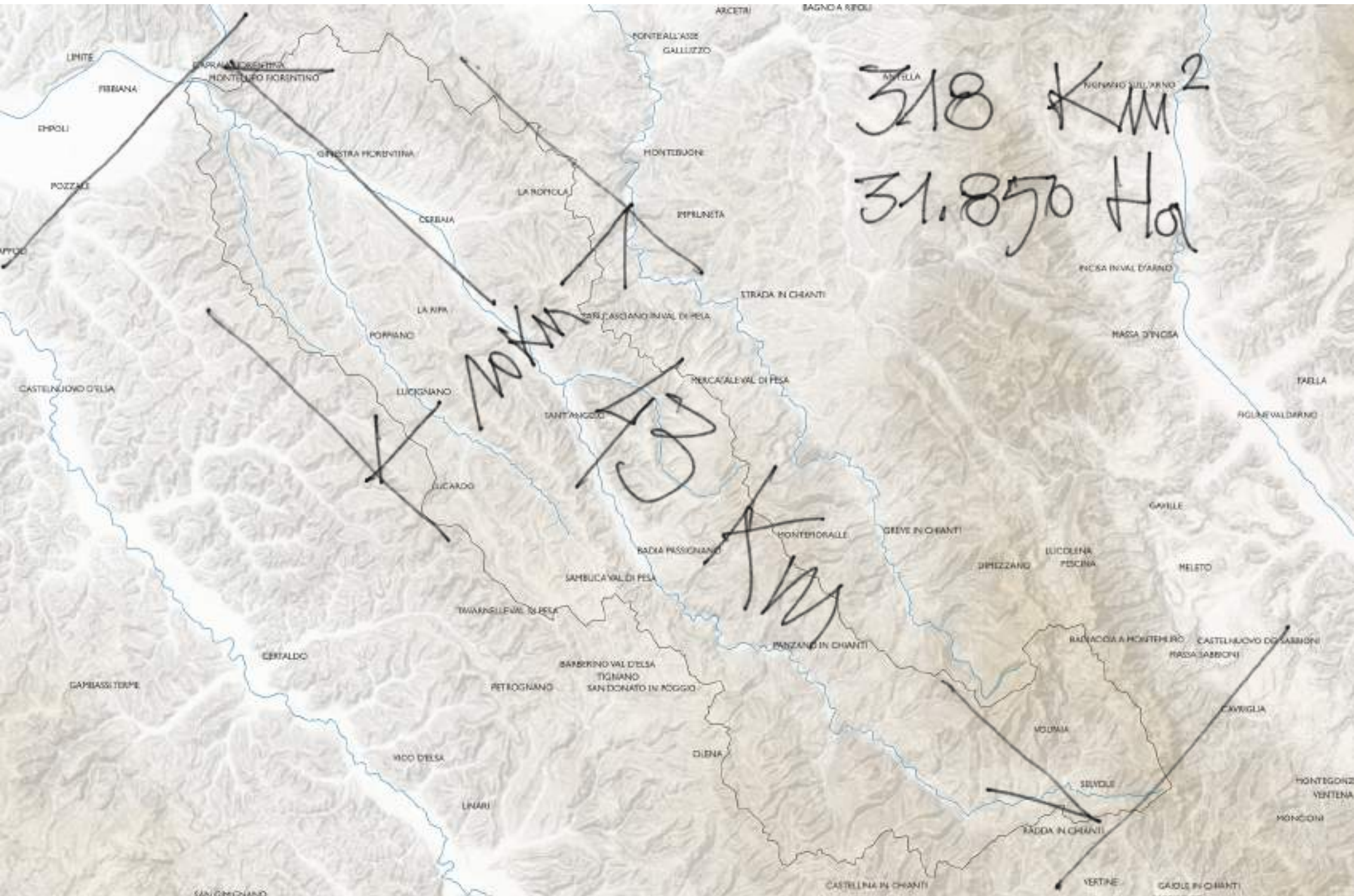
MELETO

CARRIGLIA

MONTECATINI

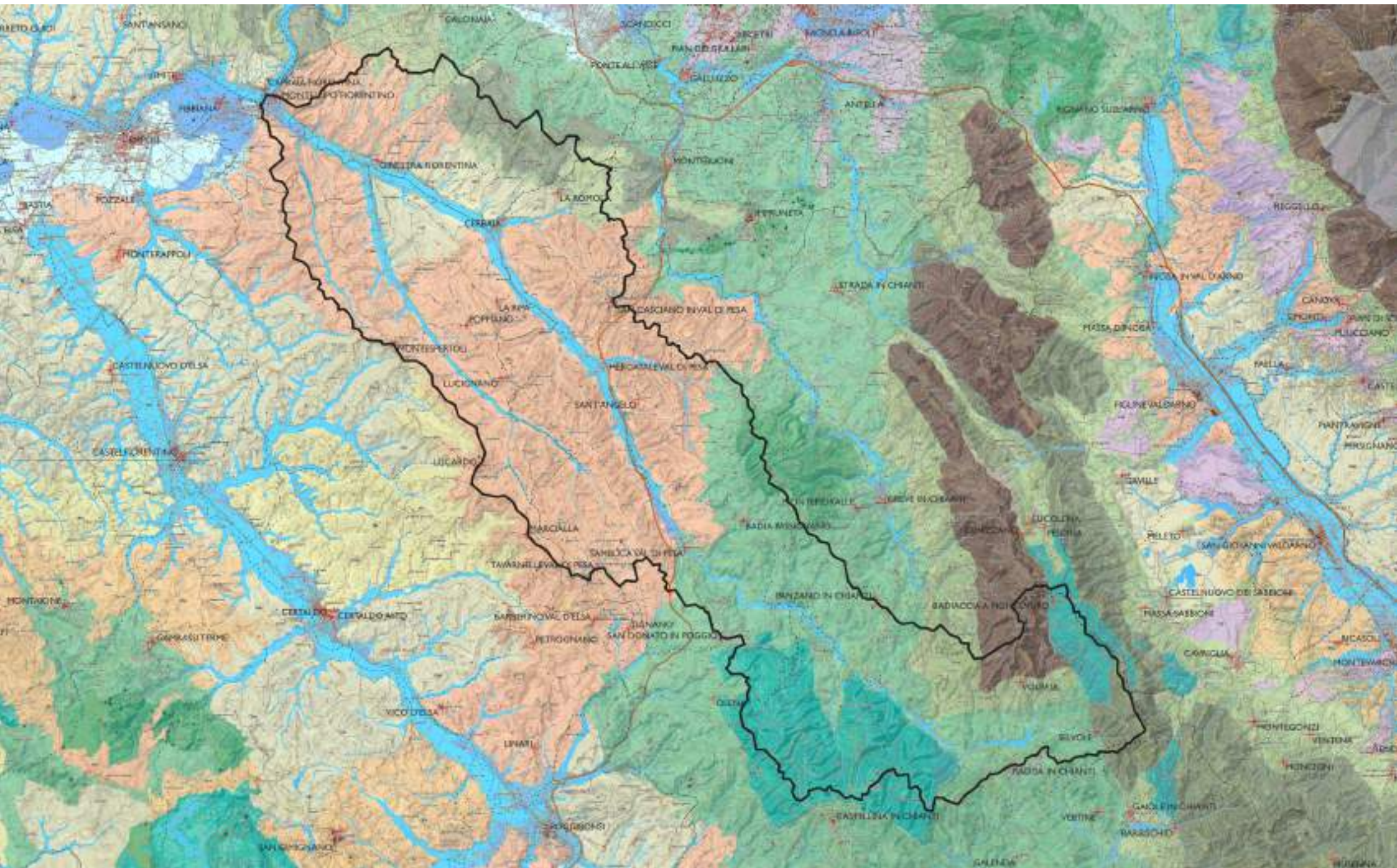
VENTENA

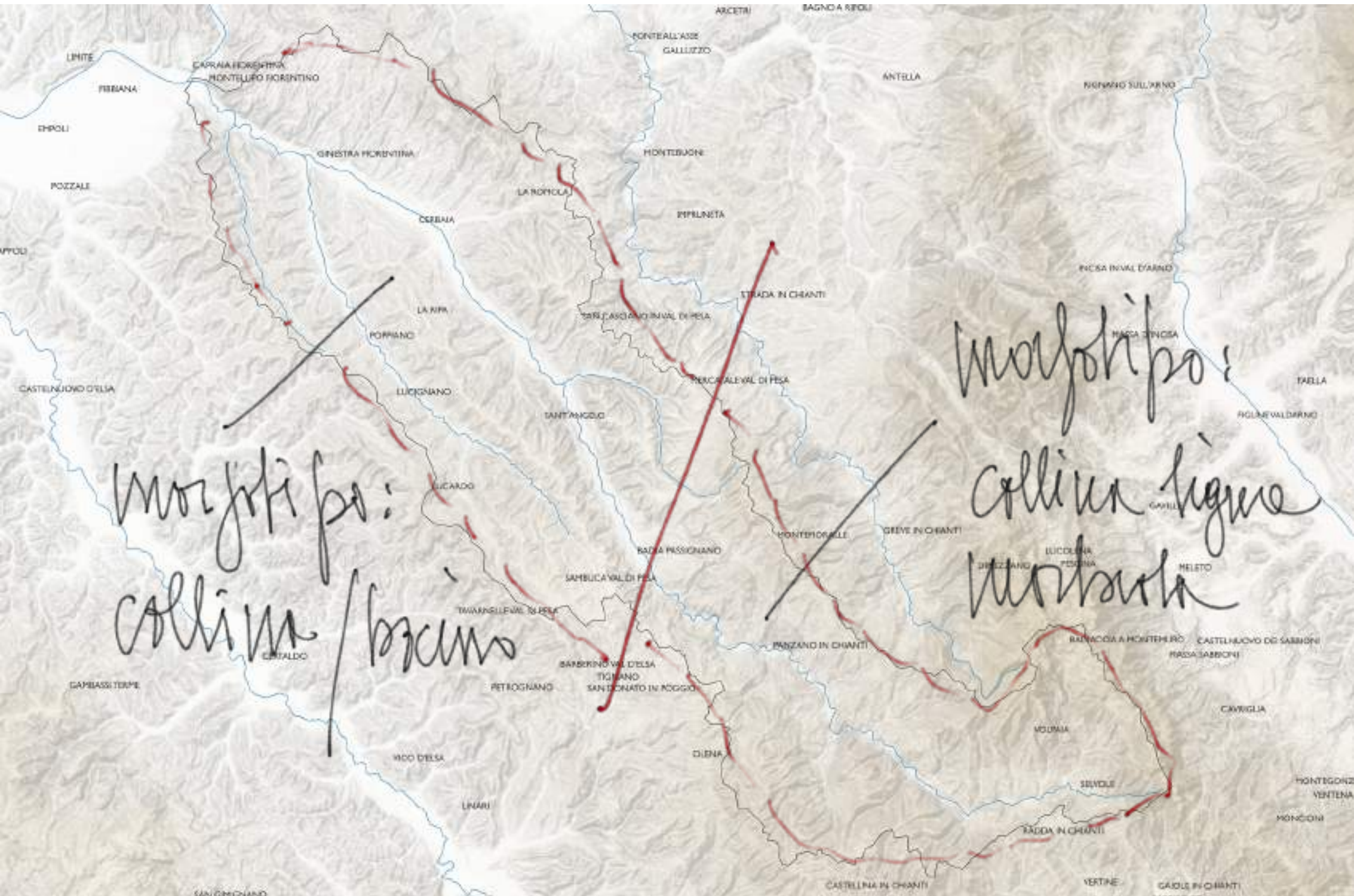
MONTECATINI



318 Km<sup>2</sup>  
31.850 Ha

318 Km<sup>2</sup>  
31.850 Ha





Mugello po:  
collina figure  
Montebello

Mugello po:  
collina figure  
Montebello

LIBITE

CARRARA FIORENTINA  
MONTELLUPO FIORENTINO

PONTEALL'ASSE  
GALLUZZO

ARCETRI BAGNO A RIPOLI

ANTELLA

ROVANO SULL'ARNO

EROLI

GINESTRA FIORENTINA

MONTESUONI

POZZALE

LA ROCCIA

RIPIUNETA

CEZZANA

PIOSA IN VAL D'ARNO

LA RIPA

PERCASSANO IN VAL DI PESA

STRADA IN CHIANTI

POPPANO

PERCALE IN VAL DI PESA

CASTELNUOVO D'ELIA

LUCCIGNANO

SANT'ANGELO

Mugello po:  
collina figure  
Montebello

TAELLA

FIGLINE VALDARNO

Mugello po:  
collina figure  
Montebello

LUCARDO

MONTESAPALE

GREVE IN CHIANTI

GAZZOLI

Mugello po:  
collina figure  
Montebello

Mugello po:  
collina figure  
Montebello

GAMBASSI TERME

CASTALDO

TRIVANSELVA IN PESA

SAMBUCIA VAL DI PESA

RADIA PASSIGNANO

LUCOLERA

MELETO

Mugello po:  
collina figure  
Montebello

Mugello po:  
collina figure  
Montebello

SANBERINO VAL D'ELSA

TIGNANO

SAN DONATO IN ROGGIO

PIZZANO IN CHIANTI

BANAI COVA A MONTEPERO

CASTELNUOVO DE' SABBIONI

PASSA SABBIONI

Mugello po:  
collina figure  
Montebello

Mugello po:  
collina figure  
Montebello

PETROGNANO

VICO D'ELSA

LINARI

DIENA

MOGNA

CARRIGLIA

Mugello po:  
collina figure  
Montebello

Mugello po:  
collina figure  
Montebello

SEVIGLI

RADIA IN CHIANTI

MONTIGNANO

VENTENA

MONCONI

Mugello po:  
collina figure  
Montebello

Mugello po:  
collina figure  
Montebello

CASTELLINA IN CHIANTI

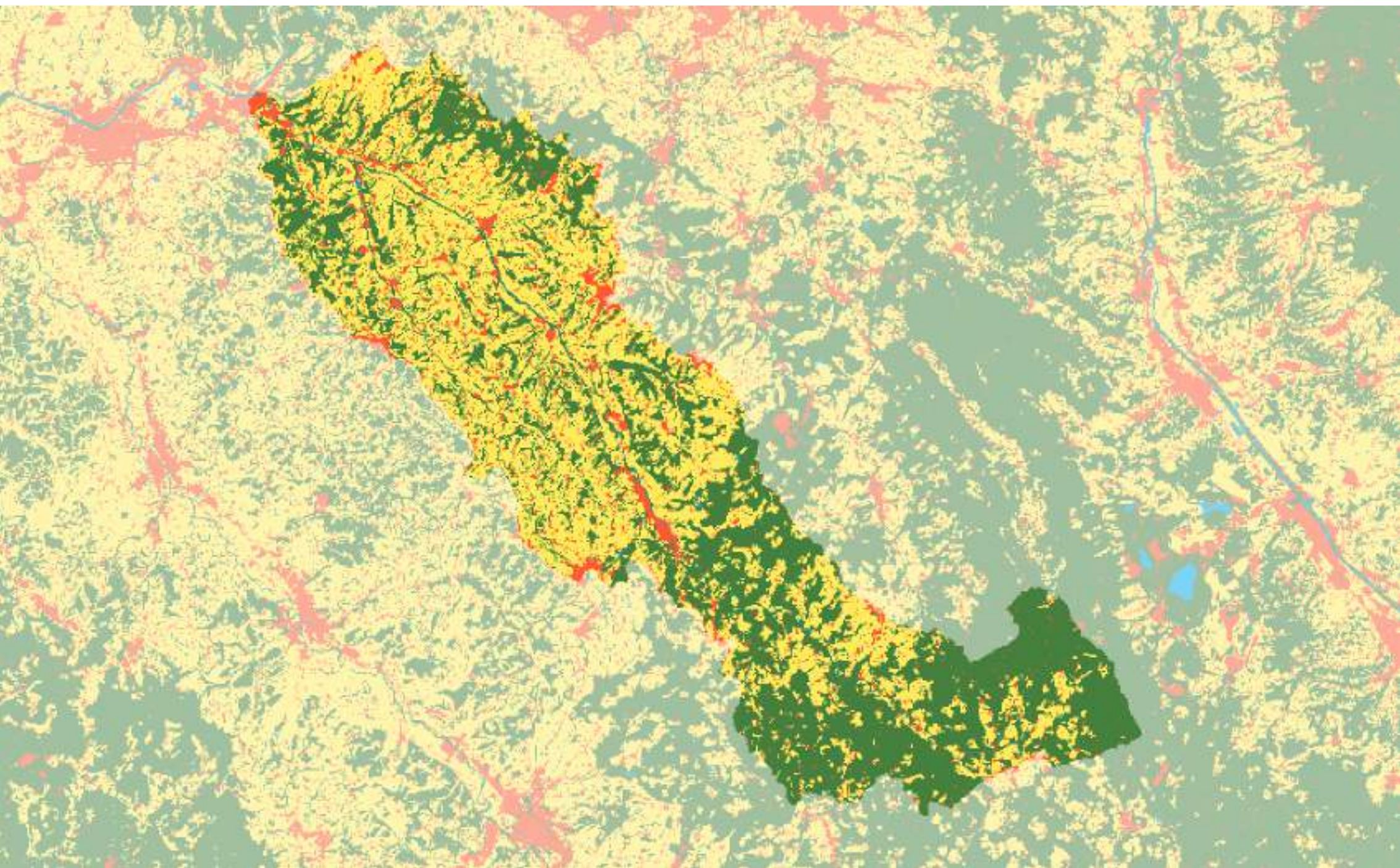
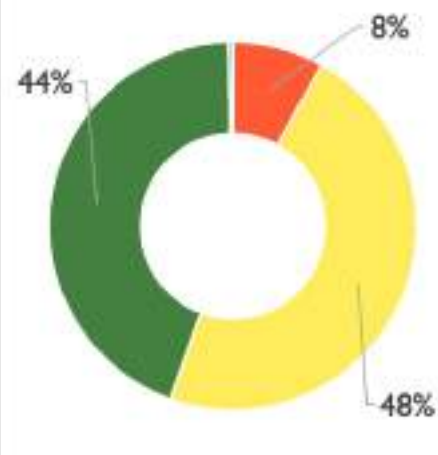
VERTINE

GADOLE IN CHIANTI

Mugello po:  
collina figure  
Montebello

Mugello po:  
collina figure  
Montebello

uso e copertura del suolo (2019)

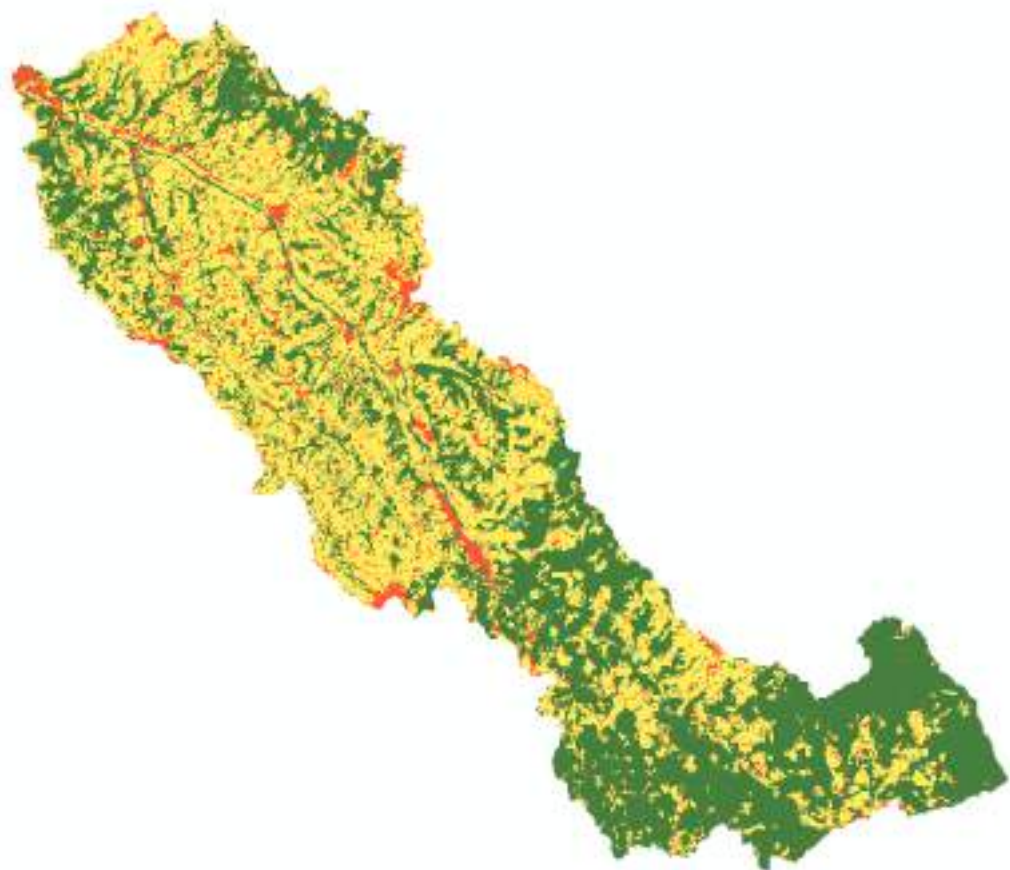




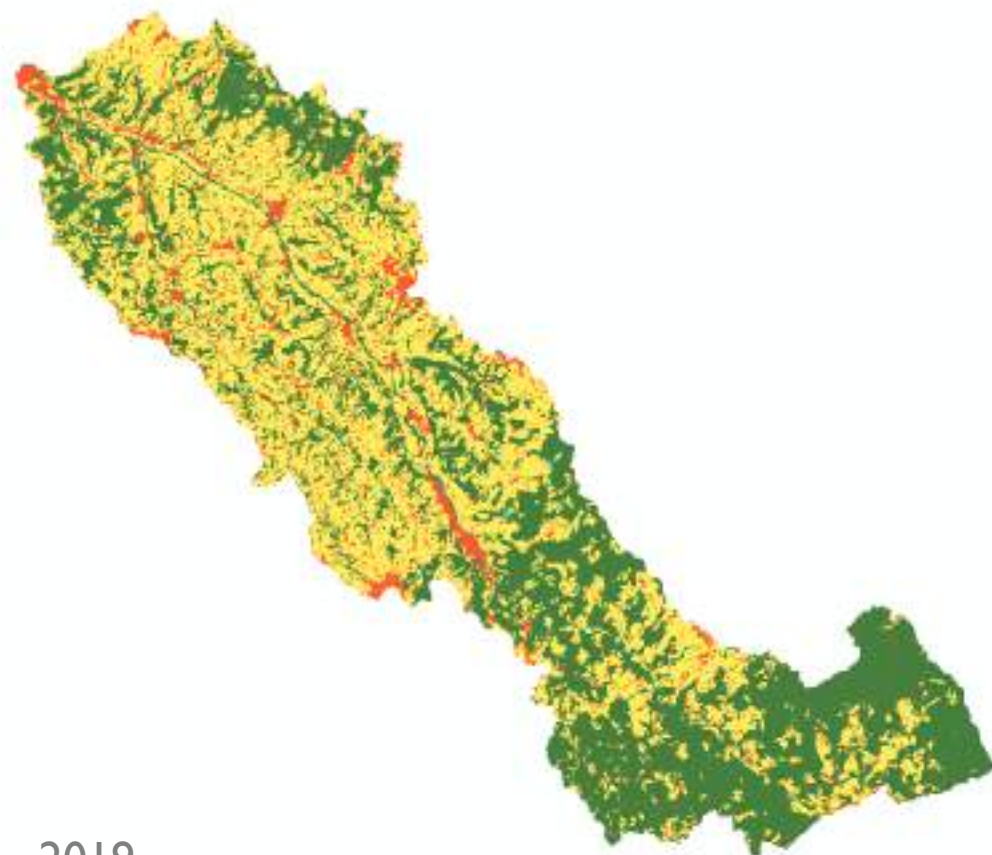




uso e copertura del suolo 2007 vs 2019



2007



2019

## uso e copertura del suolo 2007 vs 2019

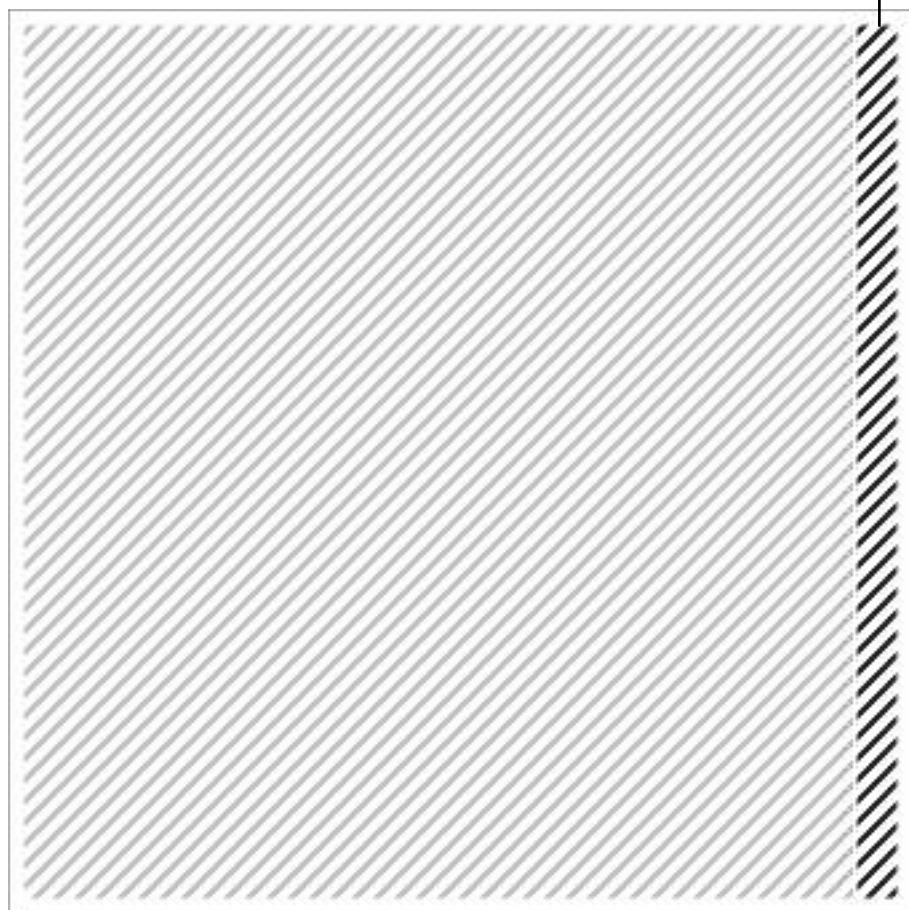
saldo 07/19 ha    saldo 07/19 %

superfici artificiali	59,10	2,26 %
superfici agricole	-12,04	-0,08 %
superfici naturali	-48,93	-0,33 %
Aree umide	0	0 %
Corpi d'acqua	1,87	1,64 %

intensità del cambiamento: Val di Pesa vs Toscana

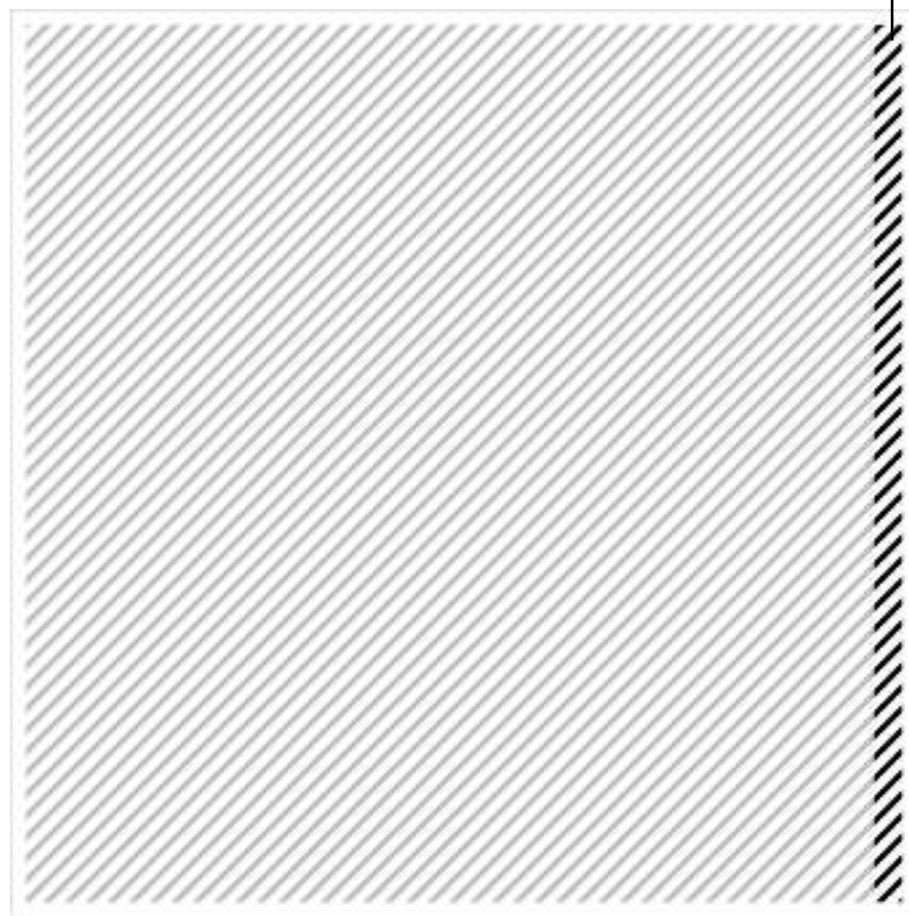
**Val di Pesa (31.846 ha)**

5,04%

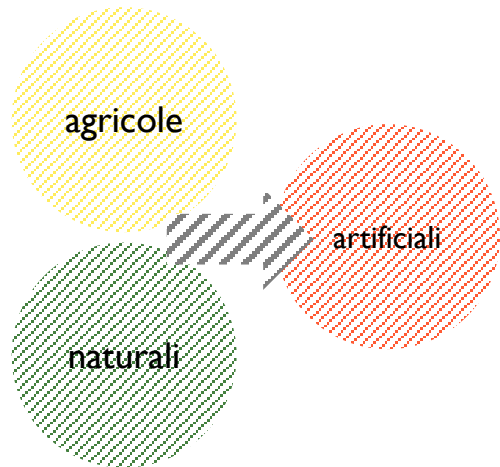


**Toscana (2.299.098 ha)**

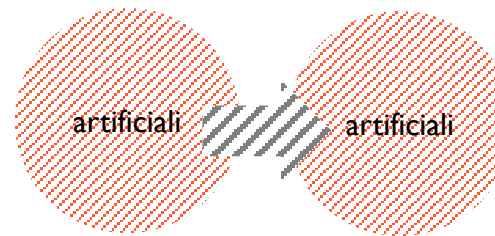
3,26%



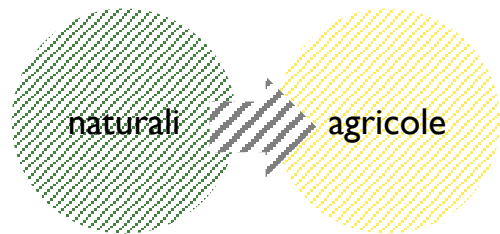
# un modello di valutazione delle transizioni



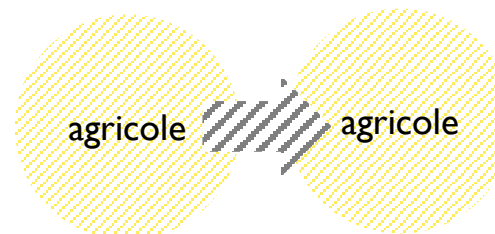
creazione di superfici  
artificiali  
(*consumo di suolo*)



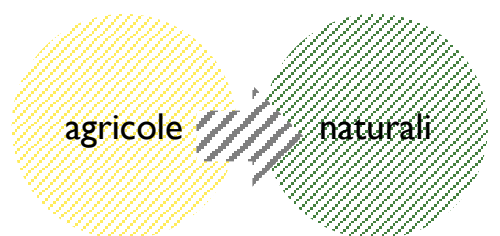
trasformazioni interne  
alle superfici artificiali  
(*rigenerazione urbana*)



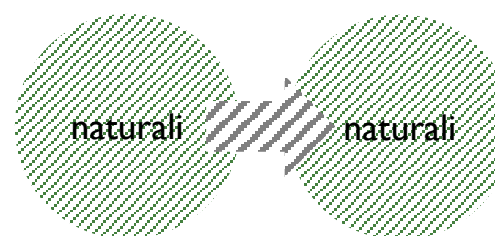
creazione di superfici  
agricole



trasformazioni interne  
alle superfici agricole

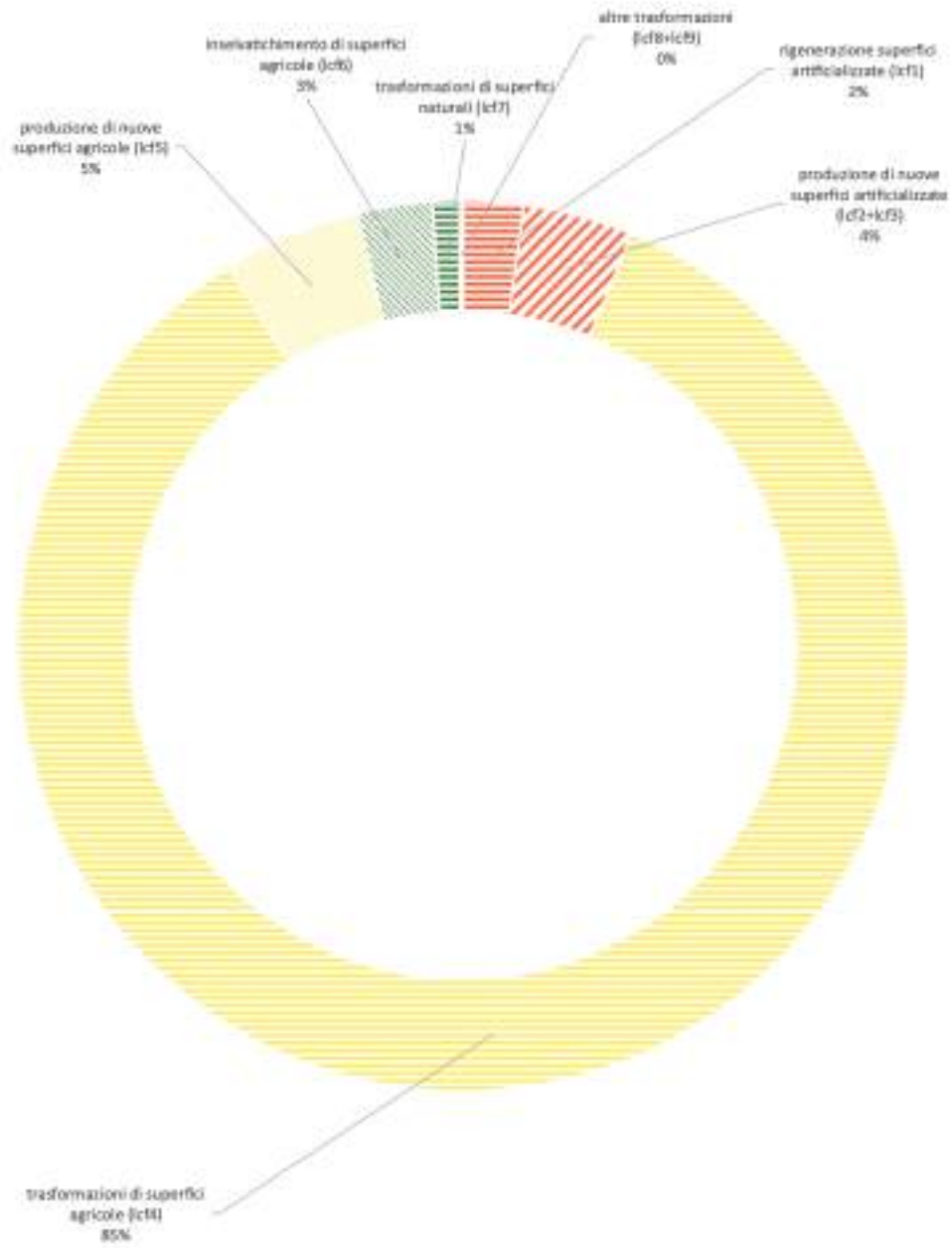


creazione di superfici  
naturali  
(*ri-naturalizzazione o  
inselvaticamento*)

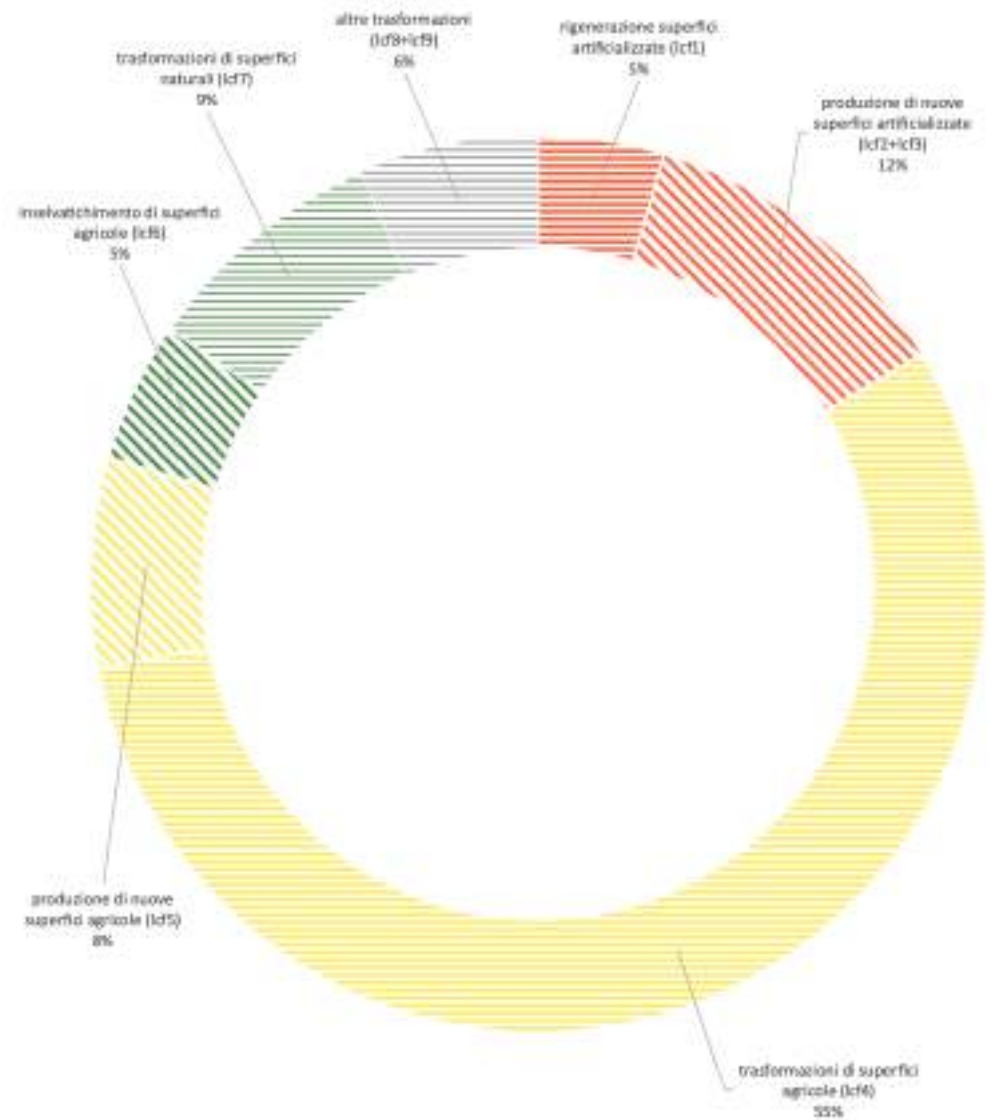


trasformazioni interne  
alle superfici naturali

# il carattere delle trasformazioni 2007/2019: Val di Pesa vs Toscana

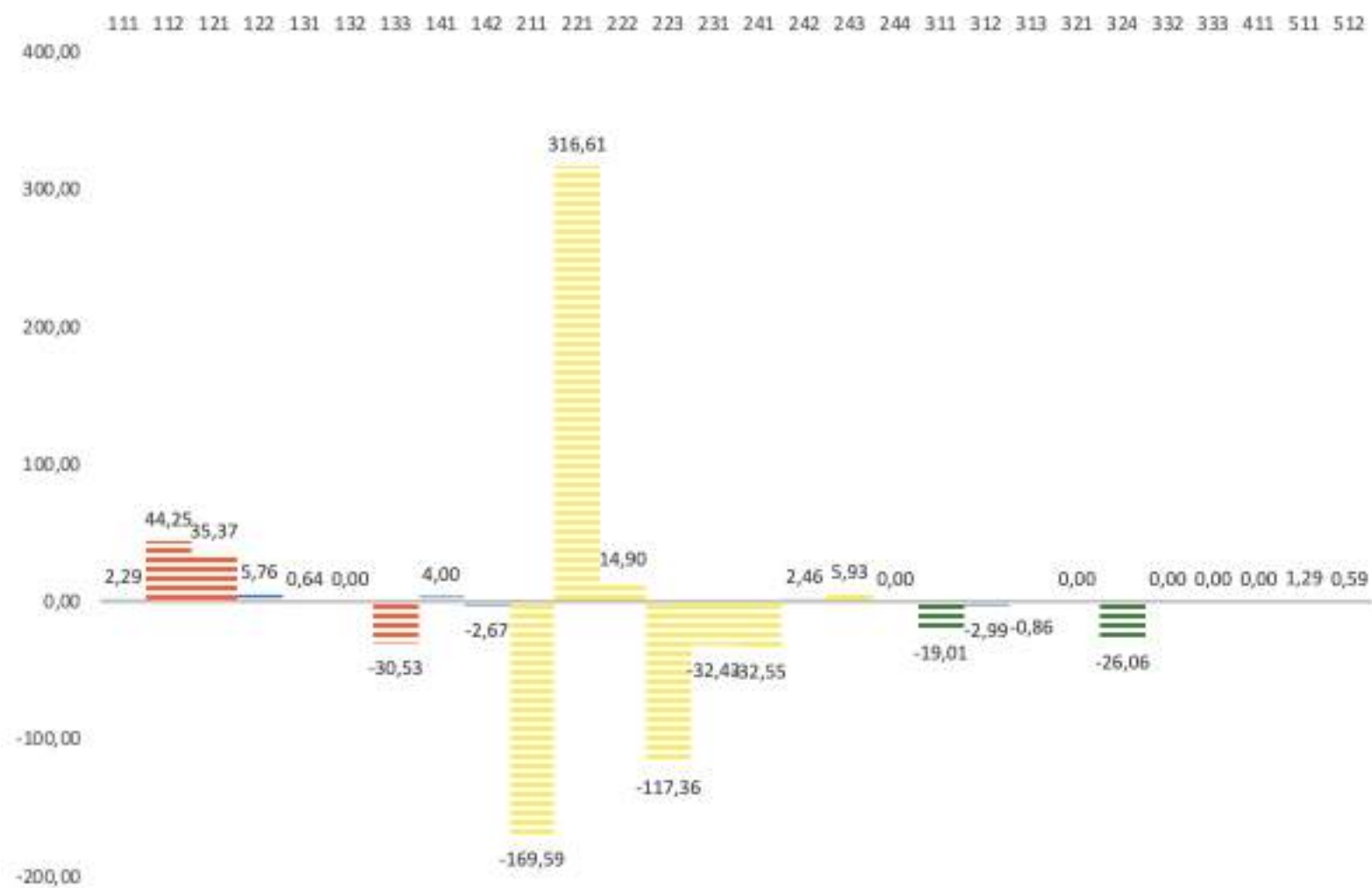


Val di Pesa



Toscana

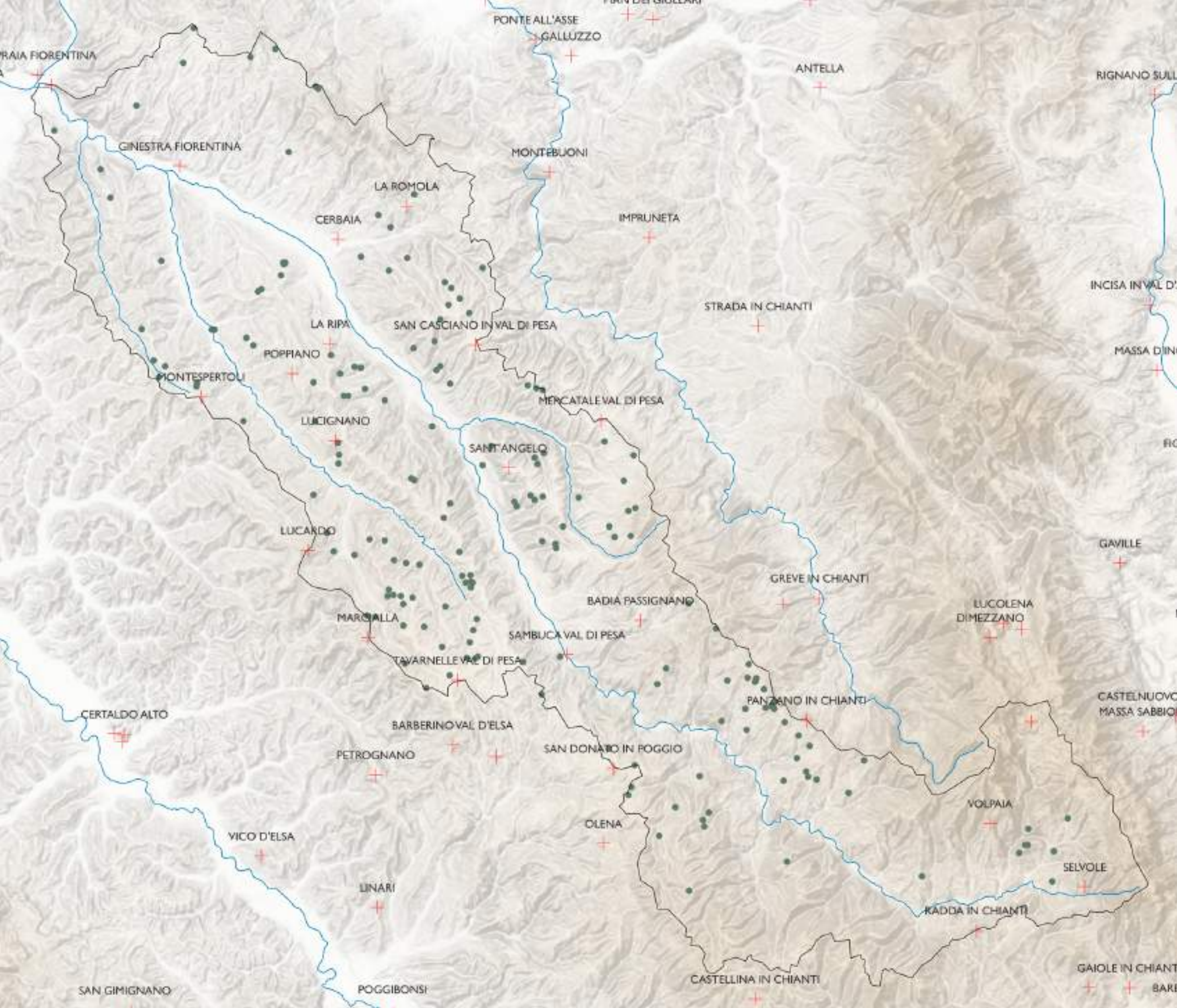
## uso e copertura del suolo 2007 vs 2019



	Saldo 07/19 ha	Saldo 07/19 %
Seminativi (211)	-169,59	-3,85 %
Vigneti (221)	316,61	5,98 %
Oliveti (223)	-117,36	-2,88 %
Seminativi associati a colture permanenti (231)	-32,43	-5,03 %
Colture associate a spazi naturali (241)	-32,55	-4,05 %



117 ettari di oliveto in meno



2019



221

2007



223

2019



221

2019



221

2007



223

2007



223

2019



221

2019



221

2007



223

2007



223

2019



211

2019



221

2007



223

2007



223

2019



221

2019



221

2007



223

2007



223

2019



211

2019



221

2007



223

2007



223



2019



133

2019



221

2007



223

2007



241

2019



221

2019



221

2007



241

2007



223

la scomparsa delle colture promiscue

2019



221

2007



223

2019



221

2019



221

2007



223

2007



223

2019



221

2019



221

2007



223

2007



223

2019



221

2019



221

2007



241

2007



223

2019



221

2019



221

2007



241

2007



241



2019



221

2019



221

2007



223

2007



241

2019



221

2019



221

2007



223

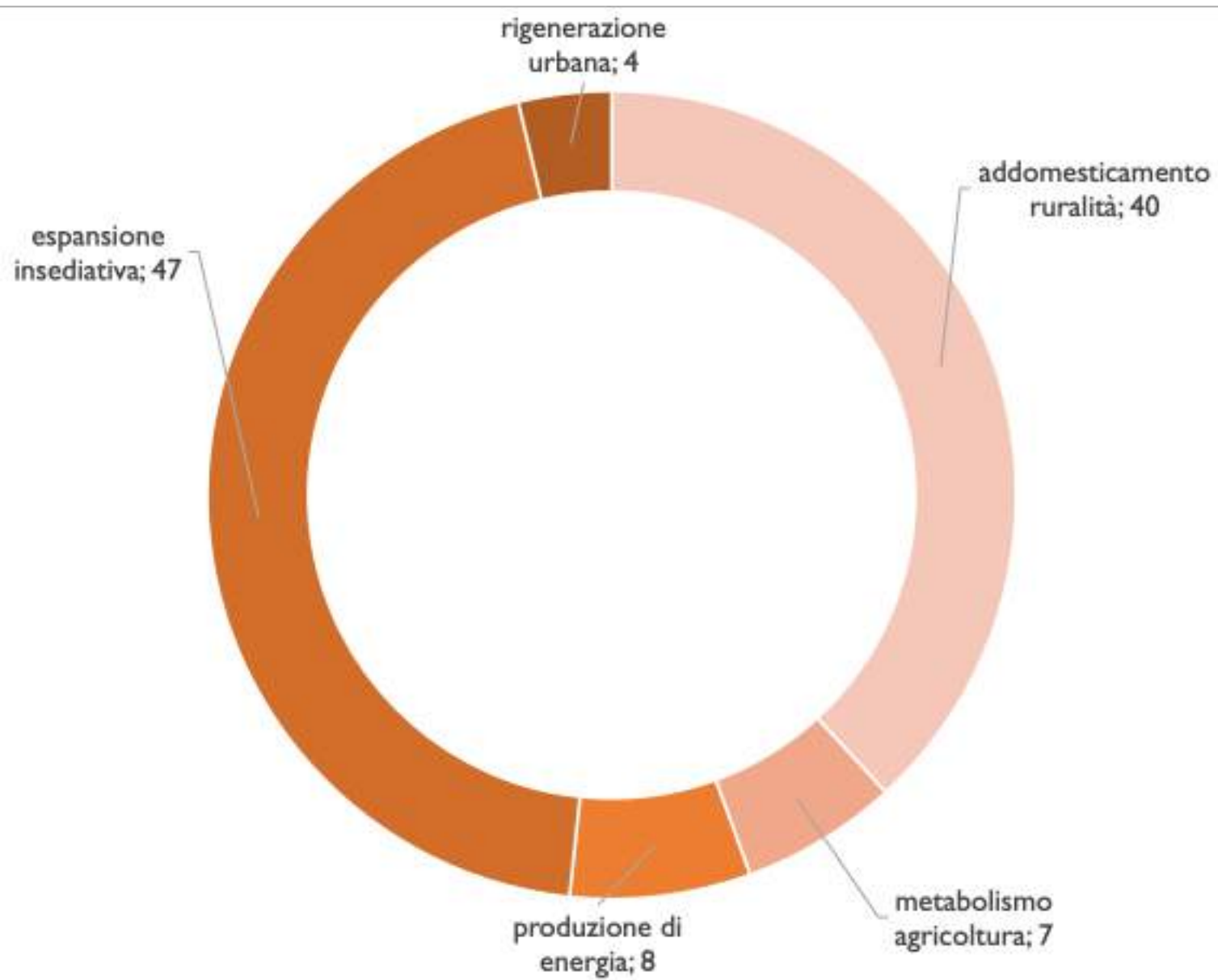
2007

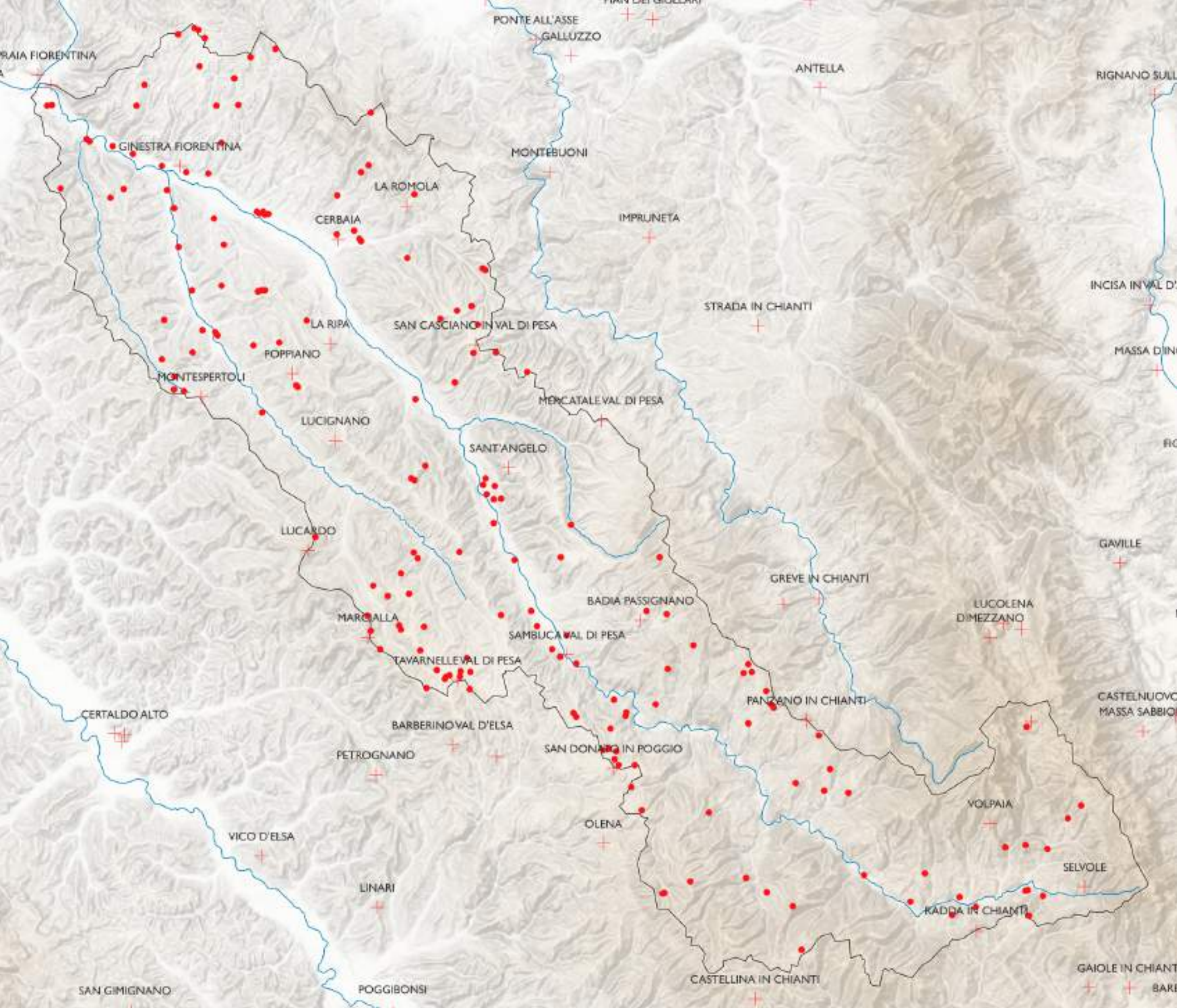


241

**l'evoluzione degli insediamenti  
(forme di artificializzazione del suolo)**

## forme di artificializzazione del suolo 2007/2019





nuova agricoltura

2019



112

2007



223

2019



121

2019



112

2007



211

2007



211



2019



121

2019



121

2007



223

2007



223

2019



121

2019



121

2007



324

2007



211

l'addomesticamento delle pertinenze  
(dei presidi insediativi nel territorio aperto)

2019



112

2007



223

2019



112

2019



112

2007



223

2007



241

2019



112

2019



112

2007



133

2007



133

2019



112

2019



112

2007



311

2007



223

2019



112

2019



112

2007



311

2007



324



2019



142

2019



121

2007



324

2007



241

2019



112

2019



112

2007



241

2007



223

2019



112

2019



112

2007



223

2007



211

2019



112

2019



112

2007



241

2007



223

2019



112

2019



112

2007



223

2007



241

2019



[%"c3\_19"%]

2019



112

2007



[%"c3\_07"%]

2007



221

2019



112

2019



112

San Leonino, Panzano, Greve

2007



311

2007



311

2019



[%"c3\_19"%]

Antinori nel Chianti Classico, Bargino, San Casciano

2019



[%"c3\_19"%]

Gagliole, Tenuta la Valletta, Panzano, Greve

2007



[%"c3\_07"%]

2007



[%"c3\_07"%]



l'espansione degli insediamenti

2019



133

Turbone, Montelupo

2007



221

2019



112

Montagnana, Montespertoli

2019



112

Sambuca, Barberino Tavarnelle

2007



133

2007



211

2019



133

2019



112

Tavarnelle

2007



112

2007



133

2019



112

Spedaletto, San Casciano

2019



121

RSA, San Casciano

2007



241

2007



223

2019



112

Romole, San Casciano

2019



112

2007



223

2007



223

2019



111

Tavarnelle

2019



[% "c3\_19" %]

2007



241

2007



[% "c3\_07" %]

2019



121

Autogrill san Casciano Ovest

2019



121

Laika caravans, San Casciano

2007



211

2007



211



2019



[% "c3\_19" %]

Sambuca, Barberino Tavarnelle



[% "c3\_19" %]

Sambuca, Barberino Tavarnelle

2007



[% "c3\_07" %]



[% "c3\_07" %]

2019



133

San Vincenzo a Torri, Scandicci

2019



141

Sambuca, Barberino Tavarnelle

2007



142

2007



324