

# Tra muretti e scoline, un progetto per la salvaguardia del paesaggio tradizionale

6 febbraio 2024  
Il parco fluviale multifunzionale  
dei paesaggi della Pesa

**Marco Napoli, Daniele Vergari**



UNIVERSITÀ  
DEGLI STUDI  
FIRENZE

**DAGRI**

DIPARTIMENTO DI SCIENZE  
E TECNOLOGIE AGRARIE,  
ALIMENTARI, AMBIENTALI E FORESTALI



# Tra muretti e scoline, un progetto per la salvaguardia del paesaggio tradizionale

6 febbraio 2024

Il parco fluviale multifunzionale dei paesaggi della Pesa



UNIVERSITÀ  
DEGLI STUDI  
FIRENZE

**DAGRI**  
DIPARTIMENTO DI SCIENZE  
E TECNOLOGIE AGRARIE  
ALIMENTARI, AMBIENTALI E FORESTALI



# Tra muretti e scoline, un progetto per la salvaguardia del paesaggio tradizionale

6 febbraio 2024

Il parco fluviale multifunzionale dei paesaggi della Pesa



UNIVERSITÀ  
DEGLI STUDI  
FIRENZE

**DAGRI**  
DIPARTIMENTO DI SCIENZE  
E TECNOLOGIE AGRARIE,  
ALIMENTARI, AMBIENTALI E FORESTALI



# Tra muretti e scoline, un progetto per la salvaguardia del paesaggio tradizionale

6 febbraio 2024

Il parco fluviale multifunzionale dei paesaggi della Pesa



UNIVERSITÀ  
DEGLI STUDI  
FIRENZE

**DAGRI**  
DIPARTIMENTO DI SCIENZE  
E TECNOLOGIE AGRARIE,  
ALIMENTARI, AMBIENTALI E FORESTALI





# Tra muretti e scoline, un progetto per la salvaguardia del paesaggio tradizionale

6 febbraio 2024

Il parco fluviale multifunzionale dei paesaggi della Pesa



UNIVERSITÀ  
DEGLI STUDI  
FIRENZE

**DAGRI**  
DIPARTIMENTO DI SCIENZE  
E TECNOLOGIE AGRARIE  
ALIMENTARI, AMBIENTALI E FORESTALI



# Tra muretti e scoline, un progetto per la salvaguardia del paesaggio tradizionale

6 febbraio 2024

Il parco fluviale multifunzionale dei paesaggi della Pesa



UNIVERSITÀ  
DEGLI STUDI  
FIRENZE

**DAGRI**  
DIPARTIMENTO DI SCIENZE  
E TECNOLOGIE AGRARIE,  
ALIMENTARI, AMBIENTALI E FORESTALI





# Tra muretti e scoline, un progetto per la salvaguardia del paesaggio tradizionale

6 febbraio 2024

Il parco fluviale multifunzionale dei paesaggi della Pesa



UNIVERSITÀ  
DEGLI STUDI  
FIRENZE

**DAGRI**  
DIPARTIMENTO DI SCIENZE  
E TECNOLOGIE AGRARIE  
ALIMENTARI, AMBIENTALI E FORESTALI



# Tra muretti e scoline, un progetto per la salvaguardia del paesaggio tradizionale

6 febbraio 2024

Il parco fluviale multifunzionale dei paesaggi della Pesa



UNIVERSITÀ  
DEGLI STUDI  
FIRENZE

**DAGRI**  
DIPARTIMENTO DI SCIENZE  
E TECNICHE AGRARIE  
E AMBIENTALI (DIPARTIMENTO)





# Tra muretti e scoline, un progetto per la salvaguardia del paesaggio tradizionale

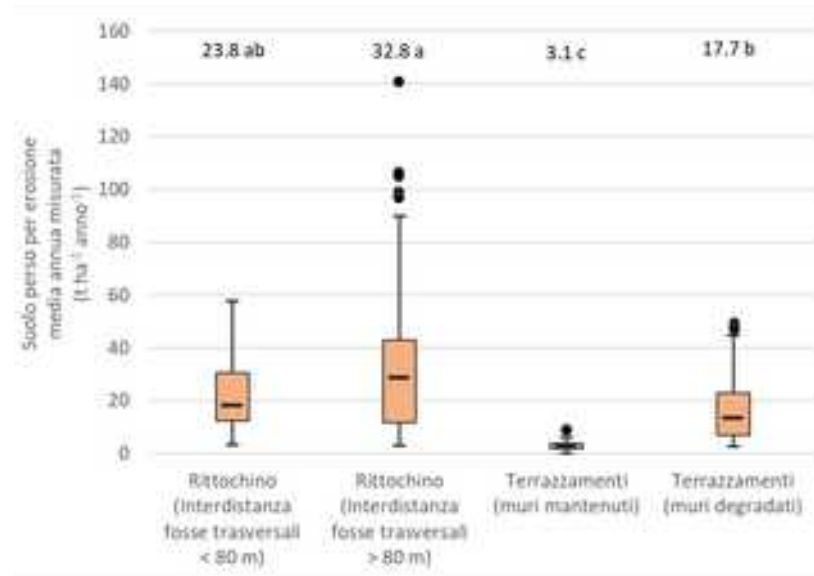
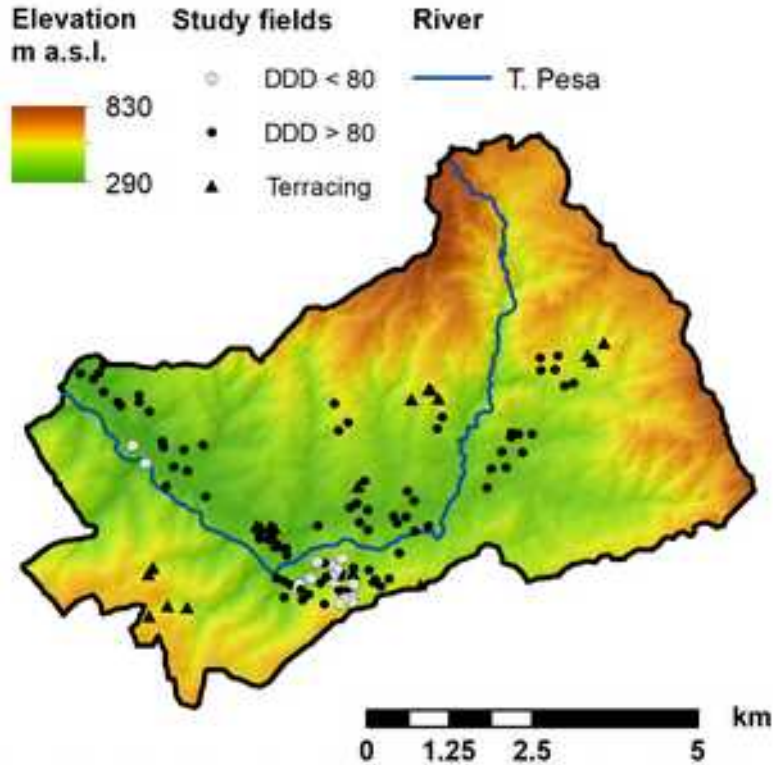
6 febbraio 2024

Il parco fluviale multifunzionale dei paesaggi della Pesa



UNIVERSITÀ  
DEGLI STUDI  
FIRENZE

**DAGRI**  
DIPARTIMENTO DI SCIENZE  
E TECNOLOGIE AGRARIE,  
ALIMENTARI, AMBIENTALI E FORESTALI



4

5.5

0.5

3

Rapporto tra perdite di suolo medie annuali osservate e valore tollerabile (6 t ha<sup>-1</sup> anno<sup>-1</sup>)

# Tra muretti e scoline, un progetto per la salvaguardia del paesaggio tradizionale

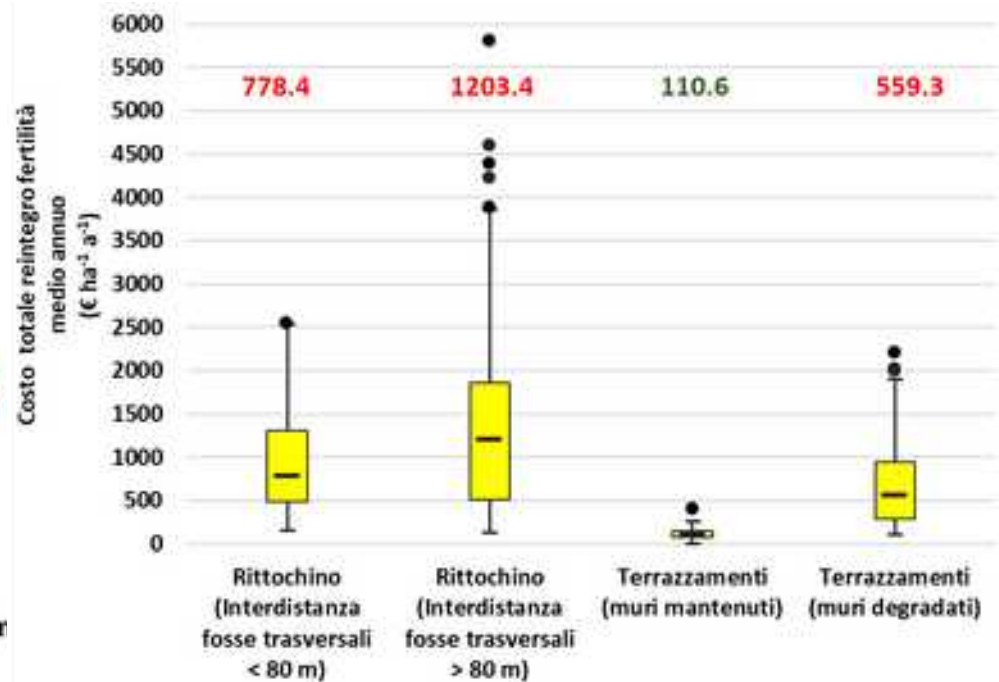
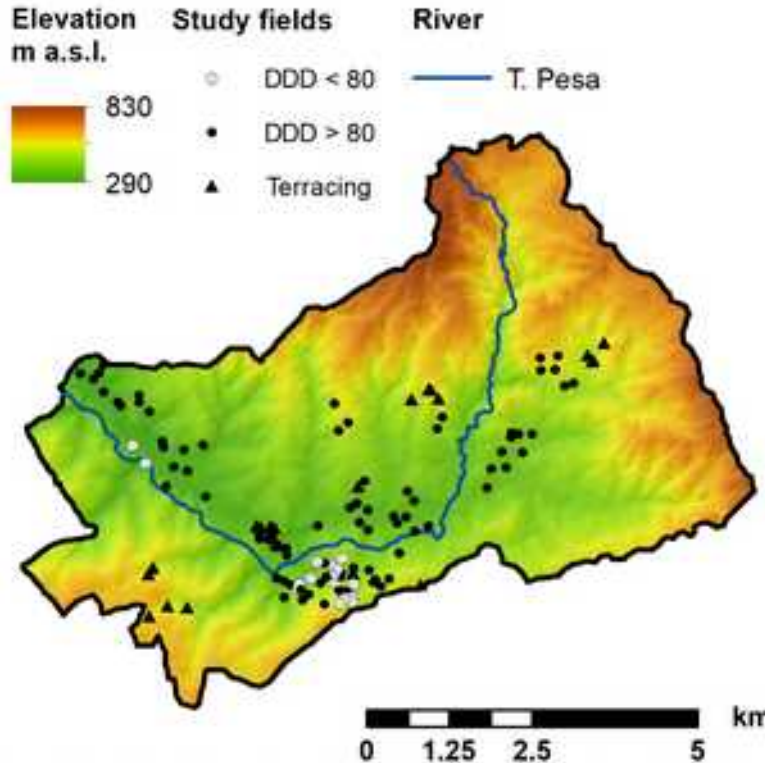
6 febbraio 2024

Il parco fluviale multifunzionale dei paesaggi della Pesa



UNIVERSITÀ  
DEGLI STUDI  
FIRENZE

DAGRI  
DIPARTIMENTO DI SCIENZE  
E TECNOLOGIE AGRARIE  
ALIMENTARI, AMBIENTALI E FORESTALI



# Tra muretti e scoline, un progetto per la salvaguardia del paesaggio tradizionale

6 febbraio 2024

Il parco fluviale multifunzionale dei paesaggi della Pesa

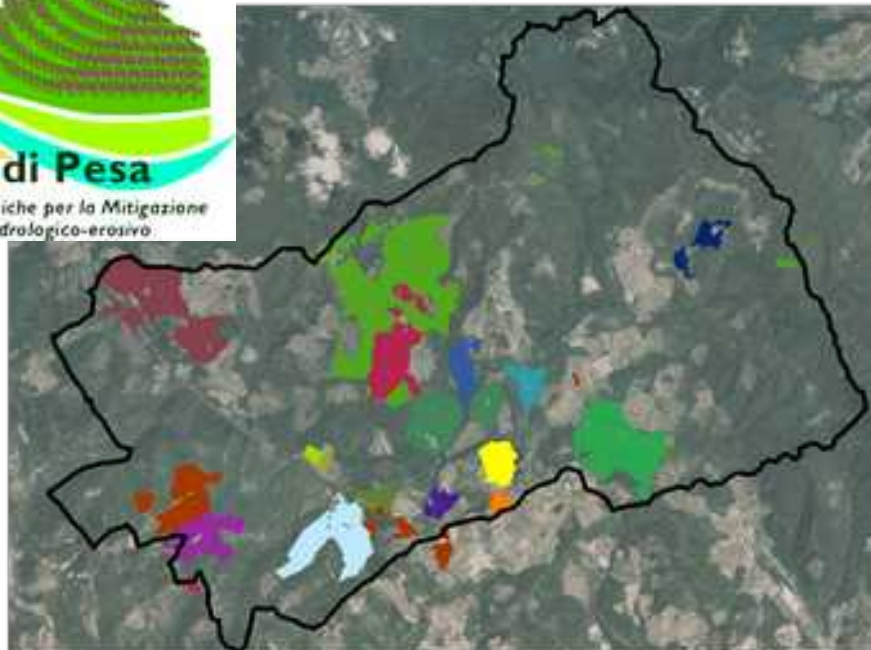


UNIVERSITÀ  
DEGLI STUDI  
FIRENZE

**DAGRI**  
DIPARTIMENTO DI SCIENZE  
E TECNOLOGIE AGRARIE,  
ALIMENTARI, AMBIENTALI E FORESTALI



## PARTNER DELL'ACCORDO TERRITORIALE



**CAPOFILA**

Comune di  
Radda in Chianti

## Partner tecnico-scientifici



UNIVERSITÀ  
DEGLI STUDI  
FIRENZE  
**DAGRI**  
DIPARTIMENTO DI SCIENZE  
E TECNOLOGIE AGRARIE,  
ALIMENTARI, AMBIENTALI E FORESTALI



## Aziende agricole - Beneficiari diretti

- Az. Agr. Caparsa di Cianferoni Paolo
- Az. Agr. Ceperano di Soldani Sara
- Az. Agr. Il Barfettaio di Bertozzi Francesco
- Az. Agr. Podere Terreno di Grilli Giorgio
- Az. Agr. Prunelo di Lanza Riccardo
- Az. Agr. le Bonatte di Milani Gioia
- Fattoria Carleone di Castiglioni s.r.l. Soc. Agr.

- Istine S.S.Agr.
- La Pesa di Sotto S.S.
- Soc. Agr. Castello di Radda S.S.
- Soc. Agr. Monterinaldi s.r.l.
- Soc. Agr. Tenute di Castelvecchi s.a.s. di Burlandi Maria e C.
- Vescine s.r.l.

## Gestori di terreni agricoli

### Beneficiari diretti

- Goodrich Catherine Wight
  - Nencioni Filippo
- Aziende agricole - Beneficiari indiretti**
- Az. Agr. L'Erta di Radda di Finocchi Diego
  - Vescine S.S. di Paladn Carlo e C. Soc. Agr.



# Tra muretti e scoline, un progetto per la salvaguardia del paesaggio tradizionale

6 febbraio 2024

Il parco fluviale multifunzionale dei paesaggi della Pesa



UNIVERSITÀ  
DEGLI STUDI  
FIRENZE

**DAGRI**  
DIPARTIMENTO DI SCIENZE  
E TECNOLOGIE AGRARIE,  
ALIMENTARI, AMBIENTALI E FORESTALI



## Un disegno armonico



In questo caso la ricostruzione del muro è stata fatta con materiale del luogo, alberese di varia qualità ma sempre di pezzatura pregevole e facilmente maneggiabile. Le pietre più irregolari sono state mantenute in fondo al muro mentre quelle squadrate sono andate a costituire un disegno armonico e vario sia da un punto di vista costruttivo che cromatico. Le varie pietre presenti hanno infatti donato una colorazione particolarmente luminosa al terrazzamento.



Gli angoli dei muri sono stati realizzati con pietre di grandi dimensioni, frutto di una capacità tecnica che ha grandi similitudini con quella edile. Le grandi pietre angolari donano al muro solidità e stabilità.

# Tra muretti e scoline, un progetto per la salvaguardia del paesaggio tradizionale

6 febbraio 2024

Il parco fluviale multifunzionale dei paesaggi della Pesa



UNIVERSITÀ  
DEGLI STUDI  
FIRENZE

**DAGRI**  
DIPARTIMENTO DI SCIENZE  
E TECNOLOGIE AGRARIE,  
ALIMENTARI, AMBIENTALI E FORESTALI



Il ripristino dei muri viene realizzato con pietre del luogo come nel caso di questi muri posizionati in un'area dove, invece dell'alberese, è presente il "porcino" una pietra vicina al macigno di colore marrone che dona una sensazione cromatica unica a questo imponente terrazzamento recuperato





# Tra muretti e scoline, un progetto per la salvaguardia del paesaggio tradizionale

6 febbraio 2024

Il parco fluviale multifunzionale dei paesaggi della Pesa



UNIVERSITÀ  
DEGLI STUDI  
FIRENZE

**DAGRI**  
DIPARTIMENTO DI SCIENZE  
E TECNOLOGIE AGRARIE,  
ALIMENTARI, AMBIENTALI E FORESTALI



## Fra vecchio e nuovo: il ripristino è un'arte difficile



Il ripristino degli elementi del muro e l'innesto su quello preesistente è una delle operazioni più complicate.

L'innesto deve presentare un andamento irregolare, se possibile senza giunti verticali (*sorelle*) che possono portare alla rottura del muro.

Sapersi adattare alla morfologia e agli elementi naturali è un concetto che travalica la tecnica per trascendere nella sapienza.

In questo caso il raccordo fra il muro vecchio e nuovo è fatto a cavallo di un albero che per scelta è stato deciso di mantenere





# Tra muretti e scoline, un progetto per la salvaguardia del paesaggio tradizionale

6 febbraio 2024

Il parco fluviale multifunzionale dei paesaggi della Pesa



UNIVERSITÀ  
DEGLI STUDI  
FIRENZE

**DAGRI**  
DIPARTIMENTO DI SCIENZE  
E TECNOLOGIE AGRARIE,  
ALIMENTARI, AMBIENTALI E FORESTALI



## *Opere accessorie da recuperare*

Accanto ai muri anche il recupero di questo acquidoccio armato è stato realizzato sfruttando pietre reperibili in loco.

Non essendo sottoposto alla pressione delle coltivazioni il disegno e la connessione delle pietre può apparire meno ordinata di quella di un muro di un terrazzo. Nel tempo però l'assestamento delle pietre rende stabile le sponde dell'acquidoccio.



# Tra muretti e scoline, un progetto per la salvaguardia del paesaggio tradizionale

6 febbraio 2024

Il parco fluviale multifunzionale dei paesaggi della Pesa



UNIVERSITÀ  
DEGLI STUDI  
FIRENZE

**DAGRI**  
DIPARTIMENTO DI SCIENZE  
E TECNOLOGIE AGRARIE  
ALIMENTARI, AMBIENTALI E FORESTALI



## *La bellezza della diversità*



I muri possono avere anche un andamento lievemente in pendenza anche se gli elementi litici devono essere sempre orizzontali. Costruire un muro così è ancora più difficile e richiede competenze elevate

Anche in questo caso è da apprezzare il disegno variegato delle pietre molto irregolari ma sapientemente incastrate fra di loro. Sulla sommità vengono poste pietre piatte e profonde che rafforzano la stabilità della struttura





# Tra muretti e scoline, un progetto per la salvaguardia del paesaggio tradizionale

6 febbraio 2024

Il parco fluviale multifunzionale dei paesaggi della Pesa



UNIVERSITÀ  
DEGLI STUDI  
FIRENZE

**DAGRI**  
DIPARTIMENTO DI SCIENZE  
E TECNOLOGIE AGRARIE,  
ALIMENTARI, AMBIENTALI E FORESTALI



Siamo abituati a pensare ai muri dei terrazzamenti come elementi perpendicolari. In questo caso i terrazzamenti sono disposti a rittochino, per le linee di massima pendenza. In fondo un acquidoccio armato raccoglie le acque di versante e le allontana.

Lo spazio ampio del terrazzamento che sull'esterno contiene olivi secolari che hanno sostituito i precedenti preesistenti, era adatto alla coltivazione di cereali

Contrariamente all'apparenza, anche questa sistemazione riduce drasticamente l'erosione





# Tra muretti e scoline, un progetto per la salvaguardia del paesaggio tradizionale

6 febbraio 2024

Il parco fluviale multifunzionale dei paesaggi della Pesa

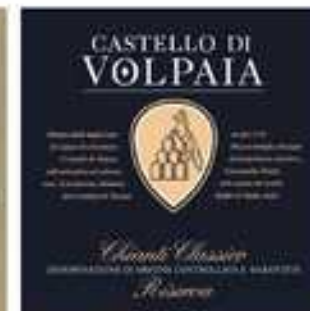


UNIVERSITÀ  
DEGLI STUDI  
FIRENZE

DAGRI  
DIPARTIMENTO DI SCIENZE  
E TECNOLOGIE AGRARIE,  
ALIMENTARI, AMBIENTALI E FORESTALI



## La percezione del paesaggio rurale



# Tra muretti e scoline, un progetto per la salvaguardia del paesaggio tradizionale

6 febbraio 2024

Il parco fluviale multifunzionale dei paesaggi della Pesa



UNIVERSITÀ  
DEGLI STUDI  
FIRENZE

DAGRI  
DIPARTIMENTO DI SCIENZE  
E TECNOLOGIE AGRARIE,  
ALIMENTARI, AMBIENTALI E FORESTALI



**Tra muretti e scoline, un progetto  
per la salvaguardia del paesaggio tradizionale**

6 febbraio 2024

Il parco fluviale multifunzionale dei paesaggi della Pesa



UNIVERSITÀ  
DEGLI STUDI  
FIRENZE

**DAGRI**  
DIPARTIMENTO DI SCIENZE  
E TECNOLOGIE AGRARIE,  
ALIMENTARI, AMBIENTALI E FORESTALI



**Grazie per l'attenzione**