



Il parco fluviale multifunzionale dei paesaggi della Pesa. Strategie di fruizione e valorizzazione

Giornata di Studi

6 febbraio 2024

Strategie paesaggistiche per la Val di Pesa
Emanuela Morelli, DIDA UNIFI

Foto: Emanuela Morelli

I fiumi non esistono, sono una nostra invenzione

Dilip da Cunha, *The invention of river: Alexander's Eye and Ganga's Descent*



La **linea blu** con la quale siamo soliti indicare i corsi d'acqua rappresenta una determinata quantità di acqua in un determinato preciso momento (così come la linea di costa, dei laghi, ecc.).

Si tratta quindi di una rappresentazione, di una categoria concettuale, geografica e cartografica, che cerca di fissare una presenza corporea. Con essa gli esseri umani hanno inteso semplificare e fermare in una forma pacificata e tranquillizzante l'acqua e il rapporto che hanno con essa, ovvero l'inesauribile negoziato tra l'una e l'altra materia, cioè tra acqua e terra.

Questa linea nel tempo è però diventata una modalità per segregare e ghettizzare l'acqua entro un argine. La linea è diventata così il solo riferimento della presenza dell'acqua e induce più che ad un rapporto, ad una **separazione tra questa e la terra**, lo spazio dell'acqua e lo spazio dell'uomo.



Water is everywhere before it is somewhere: water that is in rain before it is in rivers, soaks before it flows, spread before it gathers, blurs before it clarifies, water that is ephemeral, transient, uncertain, interstitial , chaotic, omnipresent.

Anuradha Matur, Dilip Da Cunha,
Design in terrain of water.

L'acqua è ovunque.
L'acqua è movimento.
Lega tutto ciò che è presente
sul nostro Pianeta.

Fluendo nelle relazioni tra gli
esseri viventi, tra spazi,
luoghi, territori e ambienti,
trasporta con sé memorie

**The Blue Marble (la biglia
blu).** D. J. Wuebbles

1972

The first photograph of the
entire round, fully illuminated
Earth .

Beautiful, Fragile, Unique our
home is and how important it is
to understand and preserve it

L'acqua è ovunque ma non è illimitata

Nessuno conosce effettivamente il suo comportamento

Un'onda scende nella spiaggia



Nel letto di un torrente non vi sono solo correnti dirette verso valle, ma anche correnti rotatorie

L'acqua in un ambiente naturale ricicla sé stessa, si auto depura e si autorigenera. L'acqua cede costantemente i suoi contenuti e si arricchisce di nuove sostanze, si muove in maniera vorticosa o si riposa, evapora e precipita. Movimento e temperatura sono due riferimenti con i quali indagare il comportamento dell'acqua.

Il ciclo dell'acqua è responsabile dei processi di trasformazione fisica e morfologica della Terra, dell'evoluzione delle sue forme di vita e del sistema armonico di autoregolazione che mantiene le condizioni in cui è possibile la presenza umana.

Immagini tratte da Theodor Schwenk, *Il caos sensibile. Fluente creazione di forme nell'acqua e nell'aria*



Le correnti secondarie rotatorie hanno una forza diversa dove il fiume fa una curva. La corrente più grande della sponda piana diventa la più piccola della sponda ripida nella curva successiva



parte di "Gli d'acqua", ma in realtà è soltanto a scattare gli uni accanto agli altri, nello spazio non sono gli stessi corredi superficiali. Un'immagine più chiusa ci viene data dal vedere di una tazza di tè ripieno dal fumo di sigaretta che si leva in voli circolari.



L'emissione delle fontane accresce sempre più le anse. Quando sono aperte una breccia da una pietra si formano vortici di acqua morta (secondo a Barlow)

La più comune circolazione vortice, contraddistinta dal la rotazione attorno ad un punto fisso, è il vortice di un liquido.



Il fiume, spina di un insieme di relazioni spaziali, temporali, meraviglia ecologica, linea di vita .

Dilip da Cunha

Meraviglia ecologica dove avvengono continui scambi di energia fondamentali per la comunità biologica di un bacino. Dinamico, mai uguale a sé stesso, appare, sparisce e riappare: Manifestazione visibile dell'acqua è una presenza fisica e concreta. Nel corso d'acqua confluisce tutto ciò che accade nel suo bacino.



Foto: Emanuela Morelli

Oltre la separazione. Quali strategie e azioni per il torrente Pesa?

Qui l'acqua, lì la terra, nessuna esitazione.

I fiumi sono l'acqua trattenuta dentro un recinto, perché non strabordi e invada la terra.

La progettazione dovrebbe riguardare non solo la linea ma l'intero ciclo idrologico e la ragione che ha causato tale separazione (l'atto di separazione). Philid da Cunha

Progettare considerando longitudinalmente, trasversalmente, verticalmente, in tutte le direzioni e nel tempo, cercando di conoscere sotto e sopra; oggi, ieri e l'altro ieri.

Non progettare una soluzione statica ma innestando processi: cosa potrà essere domani? Lasciare spazio a ciò che non conosciamo.

Considerare che l'acqua ha una temperatura, che può assumere varie forme e che è luogo di vita: garantire la presenza di ombra, aree di raffrescamento (auto riproduzione, rigenerazione e depurazione). Possiamo trovare l'acqua non solo nel corso ma anche in sacche, pozze e fango e che può apparire e sparire.

Considerare il movimento: il movimento dell'acqua nelle sue diverse scale spaziali, nei suoi diversi stati e strati, **essa non prende forma ma dà forma.**

Lasciare quindi anche la possibilità di esprimersi, di erodere e sedimentare, di muoversi liberamente.

Riavvicinare gli esseri umani all'acqua.

Ricondurre anche ad un rapporto tattile con l'acqua non meramente funzionale ma soprattutto come **presenza prossima** con la quale rafforzare il senso di comune appartenenza, fare esperienza e attivare forme di empatia, attenzione e cura per chi e cosa ci è accanto e sentiamo vicino.

Un rapporto che permette agli esseri umani di instaurare più rapporti tra loro diversificati con l'acqua, con la sua assenza e la sua presenza, quotidiana ed eccezionale.

Il corso d'acqua, fiume o torrente che sia, come elemento fortemente identitario di un luogo.

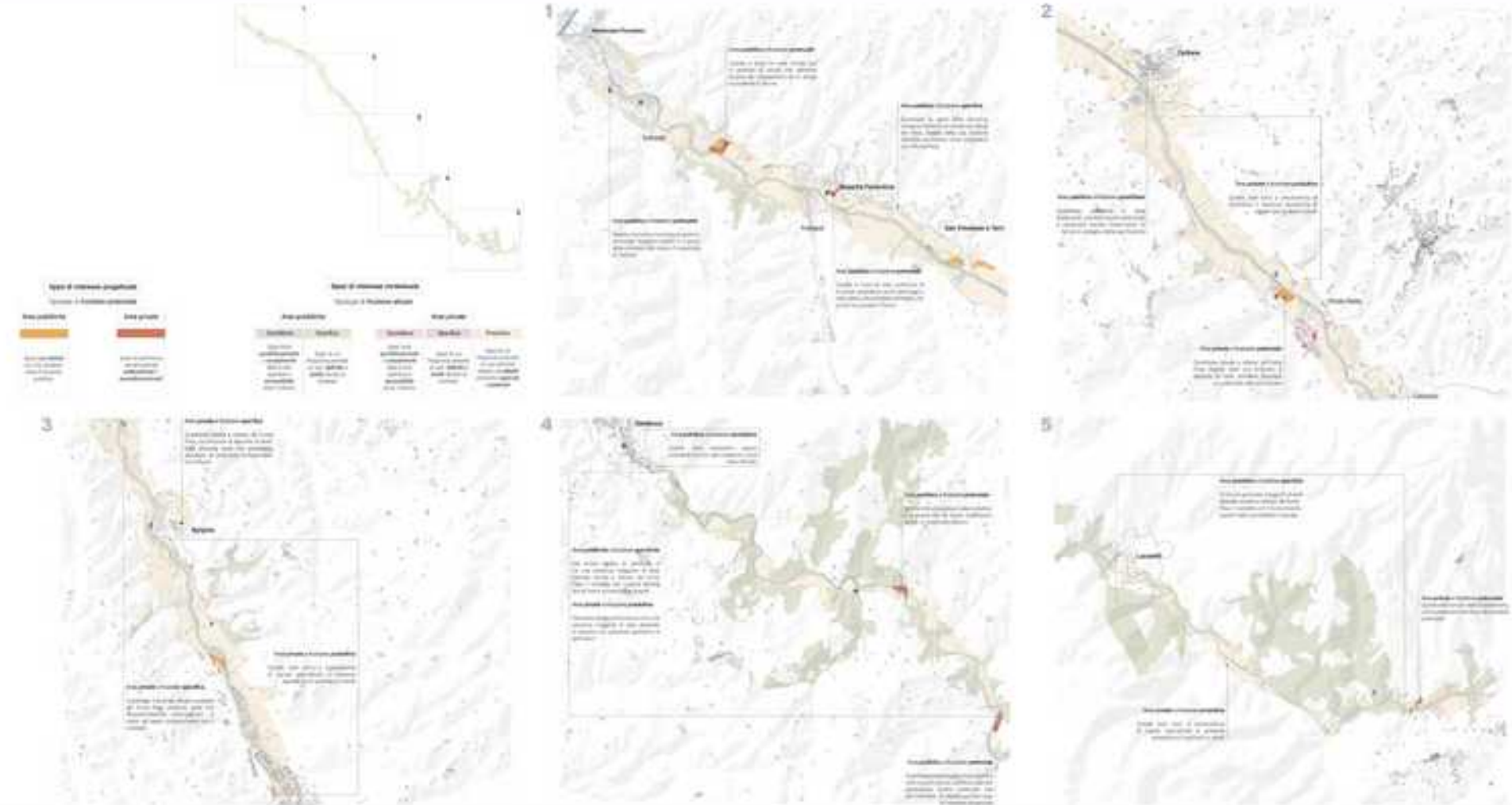
L'acqua come portatrice di memorie collettive.

Cercare di instaurare quindi una fruizione del paesaggio fluviale immersiva e diversificata e una accessibilità in coerenza con il rispetto dei luoghi siano essi vissuti da umani o non umani.

Seminario tematico - sett/ott. 2023. Realizzare il Contratto del Fiume Pesa: strategie e azioni

Un affaccio sul torrente e sui suoi spazi di prossimità

Laura Biancospino, Irene Dovadoli, Sofia Gaspari, Emanuela Zammarchi



Il sistema degli spazi aperti: obiettivi ed esplorazioni progettuali

Per una fruizione diversificata dei luoghi e del paesaggio fluviale
 Camminare, pedalare, attraversare, affacciarsi, passeggiare, giocare,
 conversare, sostare, osservare, immergersi, scoprire ... **fare**
esperienza



Scenario 1

- Recupero di qualità ambientale e fruibilità del territorio
- Recupero di aree a rischio (inquinamento e degrado) e creazione di spazi di qualità (parchi e verde pubblico)
- Recupero della qualità del territorio (verde urbano e verde peri-urbano)

Scenario 2

- Recupero della qualità ambientale e fruibilità del territorio
- Recupero di aree a rischio (inquinamento e degrado) e creazione di spazi di qualità (parchi e verde pubblico)
- Recupero della qualità del territorio (verde urbano e verde peri-urbano)

Spazi di interesse pubblico
 Territorio a fruizione pubblica

Area pubblica	Area privata
• Spazio pubblico	• Spazio privato
• Spazio pubblico	• Spazio privato
• Spazio pubblico	• Spazio privato
• Spazio pubblico	• Spazio privato
• Spazio pubblico	• Spazio privato
• Spazio pubblico	• Spazio privato

Spazi di interesse pubblico
 Territorio a fruizione pubblica

Area pubblica	Area privata
• Spazio pubblico	• Spazio privato
• Spazio pubblico	• Spazio privato
• Spazio pubblico	• Spazio privato
• Spazio pubblico	• Spazio privato
• Spazio pubblico	• Spazio privato
• Spazio pubblico	• Spazio privato

Scenario 3

- Recupero della qualità ambientale e fruibilità del territorio
- Recupero di aree a rischio (inquinamento e degrado) e creazione di spazi di qualità (parchi e verde pubblico)
- Recupero della qualità del territorio (verde urbano e verde peri-urbano)

Scenario 4

- Recupero della qualità ambientale e fruibilità del territorio
- Recupero di aree a rischio (inquinamento e degrado) e creazione di spazi di qualità (parchi e verde pubblico)
- Recupero della qualità del territorio (verde urbano e verde peri-urbano)

Entrare in punta di piedi Rispettare la presenza di altre specie viventi

Master in Progettazione paesaggistica. Ottobre 2023.

Strategie paesaggistiche per il contratto di fiume del torrente Pesa: la Strategia 2 del Contratto di Fiume.
Gruppo di lavoro: A. Ariano, E. Bisogno, V. Castellucci, E. Cavazza, F. Crozzolotto, E. De Stefano, A. Mazzeo, E. Moretti, A. Pandolfo, I. Princi, E. Sarti, con il contributo di Alessandro Sacchetti. Tutor: Francesco Torelli



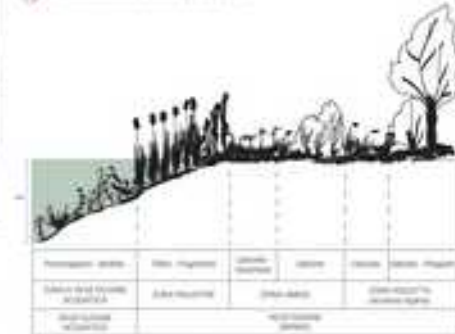
Entrare in punta di piedi Rispettare la presenza di altre specie viventi



INDICAZIONI STRATEGICHE

È una di progetto prevede la creazione di un'area naturalistica ad elevato valore ecologico.

- 1) Creazione di due fasce vegetali, di profondità differenti, rivoli con perenne sorgenti e naturalizzate.
- 2) È una che coinvolge la strada, sarà interrotta da movimenti terra con la contemporanea realizzazione di una piazza di gioco e di creare una schermatura fra la strada e l'area protetta, che potrà diventare un corridoio ecologico.
- 3) Creazione di fasce tampone parziali con arbusti e alberi di fine di proteggere gli ambienti dell'area e ridurre l'impatto acustico del traffico della strada.
- 4) Partecipazione di specie originali diverse all'area di progetto in modo da favorire la fauna e la ricchezza di varie specie di uccelli.
- 5) Manto e diversi strati vegetali e arbusti fatti sugli alberi nativi.
- 6) Creazione di una passerella pedonale dal piano di campagna in modo da permettere una fruizione fruibile dell'area, la conoscenza e l'orientamento faunistico e culturale attraverso l'offerta naturalistica.
- 7) Realizzazione di una passerella.



Strategie per la realizzazione dell'area verde



Strategie per la realizzazione dell'area verde

AREA D'INTERVENTO	MONOCULTIVO	COMPOSIZIONI MONOCULTIVATE	ACCIDENTATI	ALTITUDINE (MONTAGNA)
Area verde	Prati fioriti	Area di creazione (prati fioriti, praterie e colture)	comunicazione e coordinazione (livello superiore di eventi naturali)	Prati, colture, ericacee
Area verde	Prati fioriti	comunicazione (livello inferiore di eventi naturali)	comunicazione e coordinazione (livello superiore di eventi naturali)	Prati, colture, ericacee
Area verde	Prati fioriti	comunicazione (livello inferiore di eventi naturali)	comunicazione e coordinazione (livello superiore di eventi naturali)	Prati, colture, ericacee
Area verde	Prati fioriti	comunicazione (livello inferiore di eventi naturali)	comunicazione e coordinazione (livello superiore di eventi naturali)	Prati, colture, ericacee
Area verde	Prati fioriti	comunicazione (livello inferiore di eventi naturali)	comunicazione e coordinazione (livello superiore di eventi naturali)	Prati, colture, ericacee
Area verde	Prati fioriti	comunicazione (livello inferiore di eventi naturali)	comunicazione e coordinazione (livello superiore di eventi naturali)	Prati, colture, ericacee

Prospettive per la gestione



Strategie per la realizzazione dell'area verde

Seminario tematico - sett/ott. 2023. Realizzare il Contratto del Fiume Pesa: strategie e azioni

Il sistema degli "spazi pubblici" di versante e di crinale della Val di Pesa

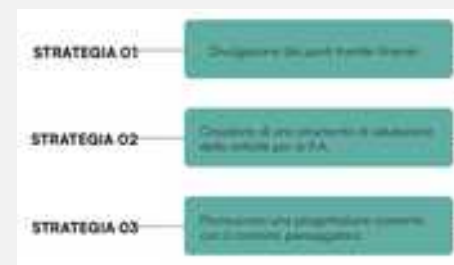
Giulio Diadei, Lorenzo Monti, Vito Papagni, Federico Vascon



Strategia 1



Strategia 2



La Pesa e la sua valle





Grazie per l'attenzione

