



UNIVERSITÀ
DEGLI STUDI
FIRENZE

**CENTRO
PROTEZIONE
CIVILE**



PROTEZIONE CIVILE
CENTRO DI COMPETENZA
Università degli Studi di Firenze

Rilievo LiDAR da drone del tratto del fiume Pesa nel centro abitato di San Vincenzo a Torri (FI)

Teresa Gracchi, Sandro Moretti, Guglielmo Rossi,
Carlo Tacconi Stefanelli

Flotta droni

SATURN 2



Unità operative	1
Autonomia max	30 min
Carico utile	10 kg
Vel. max	65 km/h (lim)
Rateo salita	12 m/s
Rateo discesa	6 m/s

SATURN MINI



Unità operative	4
Autonomia max	30 min
Carico utile	1.5 kg
Vel. max	90 km/h
Rateo salita	10 m/s
Rateo discesa	6 m/s



Località: San Vincenzo a Torri (FI)

Data: 28/10/2021

Rilievo topografico mediante l'uso di UAV

Rilievo LiDAR da drone



Rilievo aerofotogrammetrico

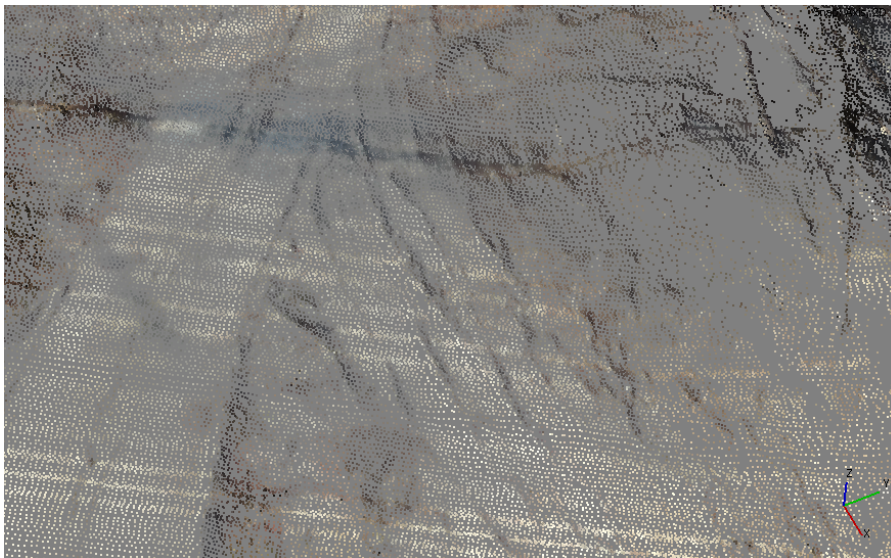


Rilievo LiDAR da drone

Aeromobile: Saturn M2

Numero di voli: 1

Tempo di volo totale: 9 min

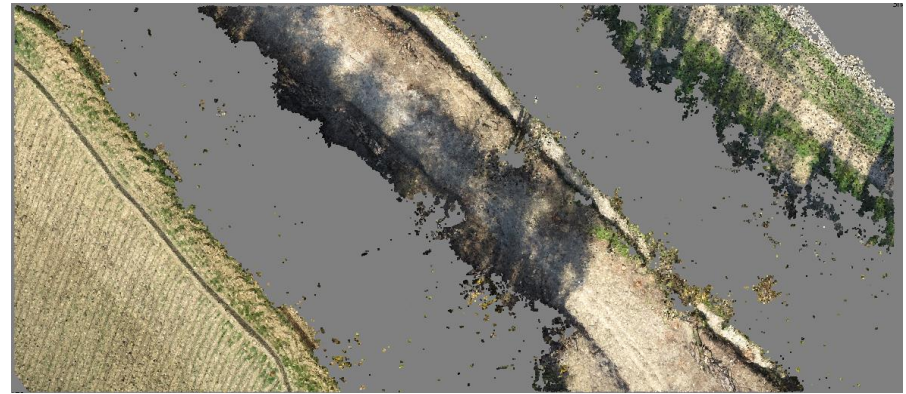


Rilievo aerofotogrammetrico

Aeromobile: Saturn Mini 03

Numero di voli: 2

Tempo di volo totale: 23 min





<http://150.217.3.62/cesium/Apps/pesa.html>